

Komm mit Erlebnis Fluss

Unterwegs auf den Lebensadern unseres Kontinents

Mit Vorschau Fluss-
kreuzfahrten 2027



Flusskreuzfahrten 2026

Sommer • Herbst • Advent • Silvester





Liebe Leser, Gäste und Freunde von „Komm mit“,

schön, dass Sie unseren Sonderprospekt für Flusskreuzfahrten in Ihren Händen halten – und wir Sie damit für die wohl schönste Form des Reisens begeistern dürfen. Freuen Sie sich auf exklusive Flusskreuzfahrten, handverlesen und mit großer Leidenschaft für Sie organisiert.

Auch 2026 erwarten Sie besondere Reiseerlebnisse auf Europas schönsten Wasserwegen. Freuen Sie sich auf eine genussvolle Kreuzfahrt auf Deutschlands schönsten Flüssen Mosel, Saar und Rhein, bei der Sie Ende September romantische Weinlandschaften, historische Städte und idyllische Flusstäler entdecken. Ebenso laden wir Sie zu einer stimmungsvollen Herbstkreuzfahrt entlang der Donau ein, die Sie zu den glanzvollen Metropolen Wien, Budapest und Bratislava führt – inklusive Getränkepaket für unbeschwertem Genuss an Bord. Aufgrund der großen Nachfrage haben wir zudem zusätzliche Reiseternine für unsere beliebten Deluxe-Flusskreuzfahrten durch Holland und Belgien aufgelegt. Entdecken Sie die Niederlande aus einer neuen Perspektive – mit einer besonderen Route über das Markermeer und tollen Aufenthalten unter anderem in Amsterdam und Rotterdam.

Ein besonderes Highlight erwartet Sie außerdem im November: eine neue Schnupperkreuzfahrt an Bord des nagelneuen Boutique-Hotelschiffes MS RIVIERA RESPLENDENCE, die Ihnen die faszinierende Welt der Flusskreuzfahrten in kurzer, genussvoller Form näherbringt. Ganz besonders empfehlen möchten wir Ihnen auch unsere festliche Silvesterkreuzfahrt, bei der Sie den Jahreswechsel mit einem stimmungsvollen Erlebnisprogramm und kulinarischen Höhepunkten stilvoll an Bord feiern.

Mit besonderem Augenmerk auf Qualität sind bei vielen Reisen Ausflüge bereits inklusive. Lehnen Sie sich zurück, genießen Sie ein abwechslungsreiches Programm und die Annehmlichkeiten Ihres schwimmenden Luxushotels – ganz ohne Kofferpacken, niveauevoll und in bester Gesellschaft. Exklusive Reiserouten, sorgfältig geplante Fahrpläne, ein bequemer Haustürservice und persönliche Ansprechpartner an Bord sorgen dafür, dass Ihre Reise rundum besonders wird.

Wir freuen uns, Sie an Bord begrüßen zu dürfen und auch mit Ihnen unvergessliche Momente auf den „Lebensadern unseres Kontinents“ zu erleben.

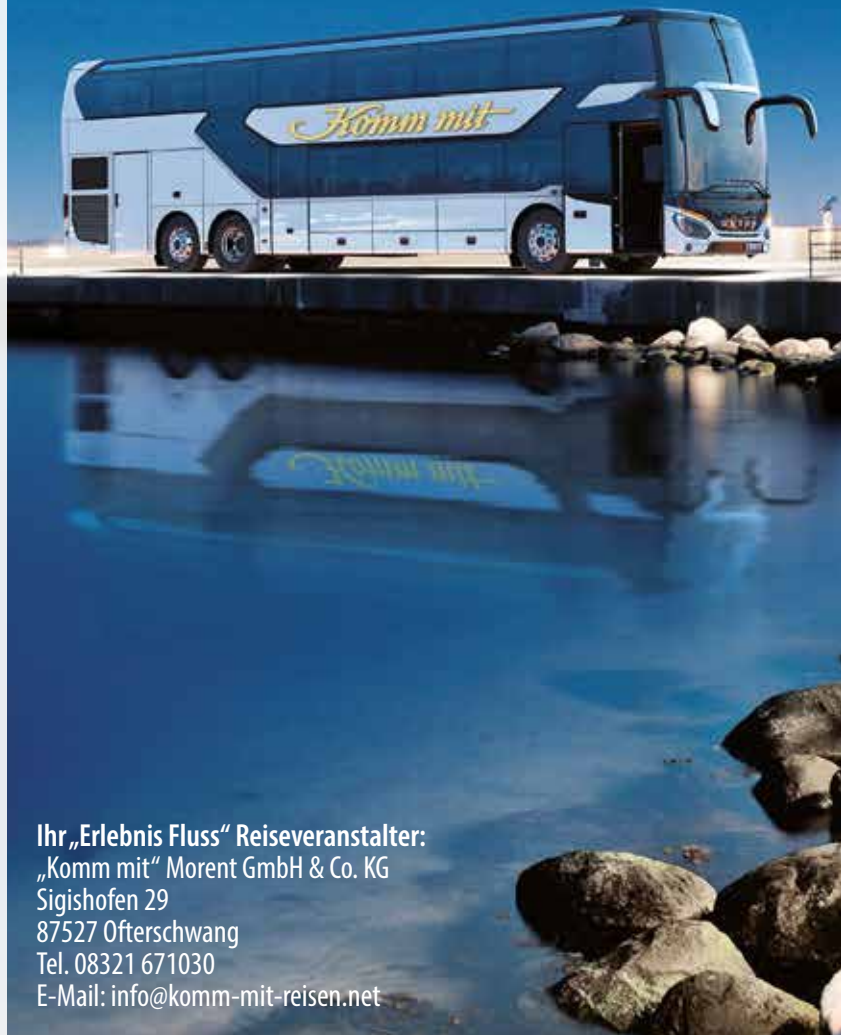
Herzliche Grüße

Matthias Lampe
Leitung Touristik

im Namen des gesamten „Komm mit“-Teams

Komm mit

Seit Jahrzehnten verbindet uns eine vertrauensvolle und erfolgreiche Zusammenarbeit mit Nachbaur Reisen – einem Partner, der unsere Werte und Qualitätsansprüche teilt. Die Reisebüros in Feldkirch und Dornbirn sind unser exklusiver Ansprechpartner in Vorarlberg und bieten Ihnen unsere Reisen zu Originalpreisen, mit bester Fachberatung und selbstverständlich ohne Buchungsgebühren.



Ihr „Erlebnis Fluss“ Reiseveranstalter:
„Komm mit“ Morent GmbH & Co. KG
Sigishofen 29
87527 Ofterschwang
Tel. 08321 671030
E-Mail: info@komm-mit-reisen.net

Erlebnis Fluss

Unterwegs auf den Lebensadern unseres Kontinents

GRATIS Hausabholung

entlang der Fahrtroute zwischen Bludenz und Bregenz

Ihr KOMM MIT Reisebus begleitet das Schiff

Vollcharter mit exklusivem Reiseverlauf

Persönliche Ansprechpartner an Bord

Was ist schöner, als bequem durch landschaftlich reizvolle Gebiete zu reisen, ohne das Hotel zu wechseln? Flusskreuzfahrten sind die angenehmste Art, eine Entdeckungsreise mit Erholung zu verbinden. Das intensive Kultur- und Naturerlebnis, kulinarische Genüsse und nicht zuletzt die Individualität, den Tag für sich nach Belieben zu gestalten, machen die Flusskreuzfahrt zu einer beliebten Reiseform für jedes Alter und persönliche Vorlieben.

Ihre Reise beginnt entspannt mit einem kostenlosen Haustürservice und der komfortablen Busanreise zum Hafen. Auf dem Schiff erwartet Sie ein erstklassiger Service, der keine Wünsche offen lässt. Genießen Sie atemberaubende Ausblicke und pure Entschleunigung auf den Lebensadern unseres Kontinents.

Hinweis Mobilität

Im Allgemeinen sind unsere Pauschalreisen für Personen mit eingeschränkter Mobilität dann nicht geeignet, sofern ein Ein- und Aussteigen in bzw. aus dem Bus nicht ohne fremde Hilfe möglich ist. Flusskreuzfahrtschiffe sind baulich bedingt nicht immer barrierefrei. Es kann vorkommen, dass mehrere Schiffe nebeneinander liegen und das Betreten über andere Schiffe hinweg erfolgt. An Bord und bei Landausflügen sind Stufen, enge Gänge oder unebene Wege nicht immer zu vermeiden.

Wichtiger Hinweis Flusskreuzfahrten

Kreuzfahrten sind ein wunderbares Erlebnis, doch sie sind stark wetterabhängig. Ständige Regenfälle, extreme Temperaturen oder Niedrig-/Hochwasser können unerwartete Änderungen im Reiseablauf nach sich ziehen. Mögliche Folgen sind Anpassungen der Route, der Einsatz von Bussen für Teilstrecken oder der Wegfall / Änderung von Ausflügen. Auf manchen Streckenabschnitten oder auch witterungsbedingt muss das Sonnendeck aus Sicherheitsgründen gesperrt werden. Es kann vorkommen, dass mehrere Schiffe an einer Anlegestelle nebeneinander liegen und daher die Aussicht behindert oder versperrt wird, zudem kann es zu einer Lärmbeeinträchtigung kommen. Diese meist unvorhersehbaren Umstände erfordern Flexibilität, Verständnis und Empathie in der Gruppe, denn letztendlich entscheidet immer der Kapitän und/oder die Reederei über den Kurs und die Sicherheit an Bord.

Kostenlose Hausabholung

Für noch mehr Komfort genießen Sie bei allen Flusskreuzfahrten eine kostenlose Hausabholung entlang der Hauptstrecke zwischen Bludenz und Bregenz. Gemeinsam sorgen wir dafür, dass Ihre Reise bereits vor der Abfahrt zu einem echten Vergnügen wird.

Abfahrtszeiten

Die Abreise erfolgt, wenn nicht anders angegeben, am Morgen. Ihre Abfahrtszeit erhalten Sie mit den Reiseunterlagen ca. 10 Tage vor Reisebeginn. Die Rückkehr erfolgt abends, die Rückkehrzeit am letzten Ausstiegspunkt ist spätestens gegen 22 Uhr geplant.

Einreisebestimmungen

Für österreichische Staatsbürger reicht in der Regel ein gültiger Personalausweis oder Reisepass aus - es sei denn, in der Reisebeschreibung ist etwas anderes angegeben. Reisende anderer Nationalitäten sollten sich rechtzeitig bei ihrem zuständigen Konsulat über die Einreisebestimmungen informieren. Bitte beachten Sie, dass jeder Gast selbst dafür verantwortlich ist, die notwendigen Dokumente mitzuführen und alle Vorschriften zu erfüllen.

Gruppenermäßigung

Kleine und große Gruppen sind auf unseren Reisen herzlich willkommen. Gruppen ab 10 Personen erhalten 5% Ermäßigung auf den Grundpreis der Reise. Dazu muss die komplette Gruppe über eine Buchung mit allen Teilnehmern der Gruppe laufen.

Mindestteilnehmerzahl

Die im Katalog angebotenen Reisen werden ab 20 Teilnehmern durchgeführt. Sollte die Mindestteilnehmerzahl wider Erwarten nicht erreicht werden, behalten wir uns vor, die Reise spätestens zwei Wochen vor Abreisedatum zu stornieren. Für Ausflüge, welche gegen Aufpreis buchbar sind, gilt eine Mindestbeteiligung von 15 Personen.

Angebotsänderung

Die Angebote in diesem Katalog entsprechen dem Stand bei Drucklegung. Bitte haben Sie jedoch Verständnis dafür, dass bis zur Übermittlung Ihres Buchungswunsches aus sachlichen Gründen Änderungen von Preisen und Leistungen möglich sind, die wir uns deshalb ausdrücklich vorbehalten müssen. Die in diesem Katalog angegebenen Preise entsprechen ebenfalls dem Stand bei Drucklegung und sind für uns als Reiseveranstalter bindend. Wir behalten uns jedoch ausdrücklich vor, vor Vertragsschluss eine Änderung des Reisepreises, über die wir Sie selbstverständlich informieren, aus einem der folgenden Gründe vorzunehmen:

Eine Anpassung des im Katalog angegebenen Preises ist im Falle der Erhöhung der Beförderungskosten (insb. der Treibstoffkosten), der Abgaben für bestimmte Leistungen wie Hafen- oder Flughafengebühren oder einer Änderung der für die betreffende Reise geltenden Wechselkurse nach Veröffentlichung des Kataloges zulässig.

Reisebedingungen/Reiserücktritt

Wir sind stetig bemüht, Sie mit unseren Leistungen zufriedenzustellen. Dies ist nicht nur unser Bestreben, sondern dies betrachten wir als Verpflichtung gegenüber unseren Kunden. Klare rechtliche Verhältnisse sind aber auch notwendige Voraussetzungen. Müssen Sie z. B. von der Reise zurücktreten, fallen Stornokosten an. Wir bitten Sie daher, unseren Reisebedingungen auf den Seiten 14-15 Ihre Aufmerksamkeit zu widmen.

8 Tage Das Herz Europas: Flusskreuzfahrt Holland & Belgien

Düsseldorf • Amsterdam • Enkhuizen • Rotterdam • Antwerpen •
Dordrecht • Arnhem • Düsseldorf mit **MS VIVA ONE *******



Lassen Sie sich auf eine stilvolle Flusskreuzfahrt durch die abwechslungsreichen Wasserwege Hollands und Belgiens entführen – entspannt, komfortabel und voller besonderer Eindrücke. An Bord Ihres erstklassigen Hotelschiffes VIVA ONE genießen Sie erstklassigen Service, kulinarische Genüsse und eine angenehme Atmosphäre, während die schönsten Flusslandschaften gemächlich an Ihnen vorbeiziehen.

Ihre Reise führt Sie zu charmanten Hafenstädten, lebendigen Metropolen und historischen Orten voller Geschichte. Entdecken Sie die Grachtenstadt Amsterdam, die moderne Architektur Rotterdams oder die prachtvolle Diamantenstadt Antwerpen. Diese Kreuzfahrt verbindet auf ideale Weise entspannte Stunden an Bord mit faszinierenden Entdeckungen an Land – perfekt für alle, die Komfort, Kultur und landschaftliche Vielfalt auf besonders genussvolle Weise erleben möchten.

1. Tag | Anreise nach Düsseldorf - Holland

Ihre Reise beginnt ganz bequem vor Ihrer Haustüre mit unserem Haustürservice und einer komfortablen Busanreise nach Düsseldorf. An Bord Ihres erstklassigen Hotelschiffes werden Sie herzlich willkommen heißen und Ihre Kreuzfahrt beginnt. Gemächlich gleiten Sie rheinabwärts dem Sonnenuntergang entgegen, während die malerische Flusslandschaft an Ihnen vorbeizieht.

2. Tag | Amsterdam und das typische Holland

Am Morgen erreicht Ihr Hotelschiff die niederländische Hauptstadt Amsterdam – weltoffen, charmant und voller Kultur. Bei einer Grachtenfahrt erleben Sie die Stadt am Vormittag vom Wasser aus und genießen den Blick auf schmale Giebelhäuser, historische Zugbrücken und das lebhaft Treiben entlang der Ufer (Aufpreis/Ausflugspaket). Am Nachmittag haben Sie die Möglichkeit, das Freilichtmuseum Zaanse Schans zu besuchen (AP). Windmühlen, traditionelle Holzschuhe und historische Bauernhäuser vermitteln hier ein authentisches Bild vom Leben im alten Holland.

3. Tag | Markenmeer – Enkhuizen

Am frühen Morgen setzt Ihr Hotelschiff die Reise über das Markenmeer nach Enkhuizen fort. Am Nachmittag entdecken Sie bei einer Stadtführung die charmante Altstadt von Enkhuizen, einst eine der wohlhabendsten Städte der Niederlande (AP). Prächtige Kaufmannsvillen, malerische Grachten und stolze Giebelhäuser erzählen von der glanzvollen Zeit des „Goldenen Zeitalters“. Während des Abendessens nimmt die VIVA ONE Kurs auf Rotterdam.

4. Tag | Rotterdam

Sie erwachen in der modernen Hafenmetropole Rotterdam, die mit spektakulärer Architektur und weltoffenem Flair begeistert. Am Vormittag haben Sie Gelegenheit zur Teilnahme an einer Hafenrundfahrt durch den größten Seehafen Europas (AP). Genießen Sie Ihren freien Nachmittag in Rotterdam: Besuchen Sie die berühmten Kubushäuser, eines der architektonischen Wahrzeichen der Stadt, oder schlendern Sie durch die lebhaft Markthal mit ihren zahlreichen internationalen Spezialitäten. Auch ein Spaziergang entlang des modernen Hafens oder über die Erasmusbrücke eröffnet beeindruckende Ausblicke auf die dynamische Metropole.

5. Tag | Diamantenstadt Antwerpen

Einen wunderschönen guten Morgen in Antwerpen, einer pulsierenden Metropole mit einer faszinierenden Mischung aus historischer Pracht und zeitgenössischem Flair. Die Stadt, berühmt für ihre bedeutende Rolle im Welthandel und als Zentrum des Diamantenschleifens, präsentiert sich mit imposanten Bauwerken, die Ihnen Ihr örtlicher Reiseleiter am Vormittag näherbringt (AP). Am Nachmittag können Sie individuell die beeindruckende Liebfrauenkathedrale mit Werken von Rubens besuchen oder durch die historische Altstadt rund um den Grote Markt mit ihren prächtigen Zunfthäusern schlendern.

6. Tag | Dordrecht – Windmühlen von Kinderdijk

In der Nacht gleitet Ihr Schiff zurück nach Holland und Sie erwachen im historischen Städtchen Dordrecht. Gelegenheit zur Teilnahme an einem Ausflug zu den weltberühmten Windmühlen von Kinderdijk – ein einzigartiges Ensemble aus 19 historischen Mühlen, die als Meisterwerk niederländischer Wasserbaukunst zum UNESCO-Weltkulturerbe gehören (AP). Die Windmühlen bieten nicht nur ein malerisches Fotomotiv, sondern erzählen auch von der jahrhundertealten Beziehung zwischen Mensch und Wasser. Nach dem Abendessen nimmt Ihr Schiff Kurs auf Arnhem.

7. Tag | Arnhem

Freuen Sie sich auf Ihren letzten Urlaubstag in Arnhem, einer lebendigen Stadt am Niederrhein, umgeben von grüner Natur und weitläufigen Parks. Bei einer fakultativ buchbaren Stadtführung entdecken Sie die charmante Innenstadt mit ihren Geschäften, Cafés und der eindrucksvollen Eusebiuskirche (AP). Am Nachmittag gleitet Ihr Schiff auf der letzten Etappe gemächlich den Rhein entlang. Lassen Sie die Eindrücke Ihrer Reise auf dem Sonnendeck auf sich wirken, bevor Sie sich am Abend bei einem festlichen Gala-Dinner von der Crew verabschieden.

8. Tag | Düsseldorf – Heimreise

Nach dem Frühstück erreichen Sie Düsseldorf, den Ausgangspunkt Ihrer Kreuzfahrt durch Holland und Belgien. Mit vielen schönen Eindrücken treten Sie Ihre Heimreise an. Am Abend bringt Sie unser komfortabler Haustürservice sicher und bequem direkt vor Ihre Haustür.

**Zusatztermine
aufgrund
großer
Nachfrage!**

**WLAN und
Trinkgelder
inklusive**

**Inklusive
Getränk-
paket
ganztags**



ab € 1.899,-

★★★★★ **MS VIVA ONE**



Kabinenbeispiel Hauptdeck



Kabinenbeispiel Mittel-/Oberdeck

Freuen Sie sich auf eine exklusive Kreuzfahrt an Bord des First-Class-Hotelschiffes VIVA ONE. Lassen Sie sich im Hauptrestaurant „RIVERSIDE“ oder im „VIVA's Bistro“ kulinarisch verwöhnen und genießen Sie nach dem Essen einen Drink in der Panoramalounge. Bestaunen Sie die vorbeiziehende Landschaft beim Sonnenbaden auf dem Deck oder während dem Sie im Whirlpool entspannen. An Bord erwartet Sie eine stilvolle Wohlfühlumgebung, geprägt von einem zeitgemäßen, natürlichen Designkonzept mit klaren Linien, sanften Farben und edlen Materialien, die perfekt mit der vorbeiziehenden Flusslandschaft harmonisieren.

Alle Kabinen sind hochwertig ausgestattet: Freuen Sie sich auf einen Flachbildfernseher, eine kostenfreie Minibar, eine Nespresso®-Maschine, exklusive Beauty-Produkte von RITUALS®, Haartrockner, Safe, individuell regulierbare Klimaanlage sowie ein komfortables Badezimmer mit Dusche und WC. Die Kabinen auf dem Mittel- und Oberdeck verfügen über französische Balkone, die Kabinen auf dem Hauptdeck verfügen über Fenster (nicht zu öffnen).



REISETERMIN		PREIS
Mi. 10.06. - Mi. 17.06.26	8 Tage	€ 2.099,-
Mi. 22.07. - Mi. 29.07.26	8 Tage	€ 1.999,-
Mi. 05.08. - Mi. 12.08.26	8 Tage	€ 1.899,-

Zuschläge Kabinenkategorie (Aufpreise pro Person)

Kabine Mitteldeck (frz. Balkon zu öffnen)	€ 300,-
Kabine Oberdeck (frz. Balkon zu öffnen)	€ 500,-

LEISTUNGEN

- **Haustürabholung** (mit Taxi oder Sammelbus)
- Busreise nach/von Düsseldorf im Fernreisebus
- 7x Übernachtung auf dem **DELUXE-Hotelschiff MS VIVA ONE ******* in gebuchter Außenkabine inkl. Hafentaxen/ Tourismusgebühren (Grundpreis Hauptdeck)
- 7x Vollpension mit Frühstücksbuffet, Mittagessen, Abendessen (mehrgängige Gourmetmenüs, am Platz serviert) und Snacks bei freier Tischwahl und flexiblen Essenszeiten
- **ALL INKLUSIVE Getränkepaket** ganztags hochwertige, kalte und warme nicht alkoholische Getränke sowie eine Auswahl alkoholischer Getränke
- **1x High-Tea-Nachmittag** während der Reise: Auswahl an süßen und herzhaften Leckereien wie beispielsweise Scones, Sandwiches, Cupcakes, Pralinen und Macarons, dazu werden passend diverse Teesorten angeboten
- Begrüßungssekt
- **Täglich gefüllte Minibar auf der Kabine**
- Ausgesuchte Beauty-Produkte von RITUALS®
- **WLAN und Trinkgelder an Bord**
- Bordmusiker / Unterhaltungsprogramm
- Bord-Reiseleitung

Für diese Reise gilt Stornostaffel D



Tag	Ort / Hafen	Ankunft	Abfahrt	Rahmenprogramm / Ausflug	Aufpreis p. P. zzgl. Eintritte
1	Düsseldorf		17:00 Uhr	Haustürabholung und Anreise	
2	Amsterdam	08:00 Uhr		Grachtenfahrt durch die Kanäle	€ 20,-
				Ausflug nach Zaanse Schans inkl. Führung	€ 30,-
3	Amsterdam		05:00 Uhr		
	Enkhuizen	12:00 Uhr	18:00 Uhr	Stadtführung in Enkhuizen	€ 25,-
4	Rotterdam	09:00 Uhr	18:00 Uhr	Hafenrundfahrt in Rotterdam	€ 25,-
5	Antwerpen	04:30 Uhr	20:00 Uhr	Stadtführung in Antwerpen	€ 25,-
6	Dordrecht	05:00 Uhr	20:00 Uhr	Windmühlen von Kinderdijk inkl. Eintritt	€ 40,-
7	Arnhem	06:00 Uhr	15:00 Uhr	Stadtführung in Arnhem	€ 25,-
8	Düsseldorf	04:00 Uhr		Ausschiffung und Heimreise mit Haustürservice	
				Ausflugspaket (7 Ausflüge/Führungen)	€ 175,-

5 Tage Schnupperkreuzfahrt Rhein • Holland • Köln

Köln • Nijmegen • Lelystad • Enkhuizen • Amsterdam

Noch wenige Kabinen frei!

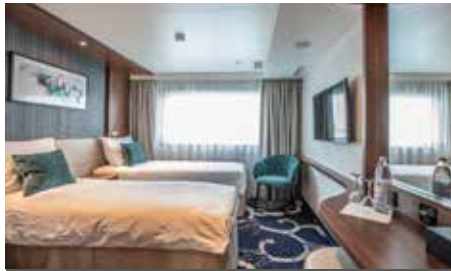


ab € **899,-**

Diese Schnupperkreuzfahrt ist die ideale Gelegenheit, den Charme einer Flussreise hautnah zu erleben. Lassen Sie sich von holländischer Lebensart, sorgfältig ausgewählten Ausflügen und dem stilvollen Ambiente an Bord begeistern. Ob als erste Begegnung mit der Welt der Flusskreuzfahrten oder als erholsame Kurzreise zwischendurch - dieser Kurztrip verbindet Entspannung, Genuss und Entdeckerlust auf schönste Weise.

Ihre Flusskreuzfahrt mit dem Premium-Hotelschiff MS SWISS CROWN beginnt bequem mit Abholung vor der Haustür und führt Sie von Köln rheinabwärts in die Niederlande. Freuen Sie sich auf charmante Hansestädte wie Nijmegen und Enkhuizen, das idyllische Wasserdorf Giethoorn und Ihren Aufenthalt in Amsterdam mit Gelegenheit zur Teilnahme an einer Grachtenfahrt und zum Besuch der historischen Zaanse Schans. Abgerundet wird die Reise durch ein festliches Galadinner an Bord.

★★★★★ MS SWISS CROWN



Kabinenbeispiel Mitteldeck



Kabinenbeispiel Oberdeck

Die MS SWISS CROWN ist ein klassisch-elegantes Hotelschiff, das nach einer umfassenden Renovierung mit modernem Komfort und stilvollem Ambiente überzeugt. An Bord erwarten Sie ein elegant ausgestattetes Restaurant, gemütliche Lounges und ein Lift, der für bequemen Zugang zu allen Decks sorgt (Treppenlift zum Sonnendeck). Die Kabinen sind modern eingerichtet und verfügen über eigene Bäder mit Dusche und WC, Klimaanlage, SAT-TV, Telefon, Minibar und Safe. Die Kabinen auf Mitteldeck verfügen über große Panoramafenster, die sich öffnen lassen. Alle Kabinen auf dem Oberdeck verfügen über einen privaten Balkon mit Tisch und 2 Stühlen. Kabinen auf dem Hauptdeck verfügen über Fenster, die nicht geöffnet werden können. Mit der MS SWISS CROWN erleben Sie eine Flusskreuzfahrt, die gehobenen Ansprüchen gerecht wird - modern, komfortabel und mit viel Liebe zum Detail.



Tag	Ort / Hafen	Ankunft	Abfahrt	Rahmenprogramm / Ausflug	Aufpreis p. P. zzgl. Eintritte
1	Köln		20:00 Uhr	Haustürabholung und Anreise	
2	Nijmegen	07:00 Uhr	18:00 Uhr	Stadtführung Nijmegen	€ 25,-
3	Lelystad	06:00 Uhr	13:00 Uhr	Ausflug Giethoorn inkl. Grachtenfahrt	€ 40,-
	Enkhuizen	16:00 Uhr	23:00 Uhr	Stadtführung Enkhuizen	€ 25,-
4	Amsterdam	08:30 Uhr		Ausflug nach Zaanse Schans	€ 25,-
5	Amsterdam			Ausschiffung und Heimreise mit Haustürservice	
				Ausflugspaket (4 Ausflüge/Führungen)	€ 100,-

Oberdeck													
328	326	324	322	320	318	316	314	312	310	308	306	304	302
327	325	323	321	319	317	315	313	311	309	307	305	303	301
Mitteldeck													
226	224	222	220	218	216	214	212	210	208	206	204		
225	223	221	219	217	215	213	211	209	207	205	203	201	
Hauptdeck (*3-Bett-Kabinen)													
	113	112	110	108	106*	104*	102						
		111	109	107	105*	103*	101*						

REISETERMIN

Mi. 16.09. - So. 20.09.2026

5 Tage

PREIS

€ 899,-

Zuschläge Kabinenkategorie (Aufpreise pro Person)

Mitteldeck achtern (Fenster zu öffnen)	€ 170,-
Mitteldeck (Fenster zu öffnen)	€ 220,-
Oberdeck achtern (mit Balkon)	€ 300,-
Oberdeck (mit Balkon)	€ 400,-
Zuschlag Einzelkabine (bis Mitteldeck) zzgl.	€ 500,-

LEISTUNGEN

- Haustürabholung (mit Taxi oder Sammelbus)
- Busreise nach Köln/von Amsterdam im Fernreisebus
- 4x Übernachtung auf dem Premium-Hotelschiff SWISS CROWN ****Superior in gebuchter Außenkabine inkl. Hafentaxen/ Tourismusgebühren (Grundpreis Hauptdeck)
- 4x Gourmet-Vollpension im Schiffsrestaurant an reservierten Tischen (beginnend mit dem Abendessen am Anreisetag und endend mit dem Frühstück am Abreisetag)
- Mitternachtssnack täglich (ab ca. 22 Uhr)
- Bordmusiker / Unterhaltungsprogramm
- KOMM MIT-Reisebegleitung

Für diese Reise gilt Stornostaffel D

8 Tage Deutschlands schönste Flüsse Saar • Mosel • Rhein

**Inklusive
7 Ausflüge /
Führungen**

**Inklusive
Getränke
zu den
Mahlzeiten**

Köln • Cochem • Trier • Saarburg • Merzig • Mettlach •
Bernkastel-Kues • Traben-Trarbach • Koblenz • Bonn



ab € 1.799,-

Lassen Sie sich entführen auf eine stilvolle Flusskreuzfahrt durch zwei der reizvollsten Flusstäler Deutschlands - entspannt, genussvoll und zur schönsten Reisezeit. An Bord der eleganten MS VISTA RIO genießen Sie persönlichen Service, kulinarische Höhepunkte und sorgfältig ausgewählte Ausflüge, die Kultur, Natur und regionale Traditionen auf harmonische Weise miteinander verbinden.

Ihre Reise führt Sie entlang malerischer Weinberge, geschichtsträchtiger Städte und stiller Wasserwege, die gerade im Spätsommer ihren ganz besonderen Reiz entfalten. Die landschaftlich schönsten Passagen entlang der Flüsse haben wir bewusst bei Tageslicht geplant; die Weinreben hängen voll mit fruchtig-reifen Trauben und das satte Grün der Natur erscheinen vom Fluss aus in einem ganz besonderen Licht.

★★★★★ MS VISTA RIO



Kabinenbeispiel Mitteldeck



Kabinenbeispiel Oberdeck

Die MS VISTA RIO ist ein stilvolles Flussschiff mit klassischer Eleganz, modernem Komfort und angenehmer Atmosphäre. An Bord gibt es ein Restaurant, eine Panorama-Lounge mit Bar, eine Heck-Lounge sowie ein Sonnendeck mit Sitz- und Liegebereichen. Ein Lift verbindet die Kabinendecks (nicht zum Sonnendeck). Die Kabinen verfügen über Dusche/WC, Klimaanlage, SAT-TV, Telefon, Safe und Föhn. Kabinen auf dem Oberdeck bieten französische Balkone mit zu öffnender Glasfront, auf dem Mitteldeck gibt es zu öffnende Panoramafenster. Die Hauptdeckkabinen haben nicht zu öffnende Fenster.



REISETERMIN **PREIS**
Mi. 30.09. - Mi. 07.10.2026 8 Tage € 1.799,-

Zuschläge Kabinenkategorie (Aufpreise pro Person)

Mitteldeck achtern (Fenster zu öffnen)	€ 300,-
Mitteldeck (Fenster zu öffnen)	€ 400,-
Oberdeck achtern (frz. Balkon zu öffnen)	€ 550,-
Oberdeck (frz. Balkon zu öffnen)	€ 700,-
Zuschlag Einzelkabine zzgl.	€ 700,-

LEISTUNGEN

- Haustürabholung (mit Taxi oder Sammelbus)
- Busreise nach Köln / von Bonn im Fernreisebus
- 7x Übernachtung auf dem **Premium-Hotelschiff VISTA RIO ****Superior** in gebuchter Außenkabine inkl. Hafentaxen/ Tourismusgebühren (Grundpreis Hauptdeck)
- 7x Gourmet-Vollpension im Schiffsrestaurant an reservierten Tischen (beginnend mit dem Abendessen am Anreisetag und endend mit dem Frühstück am Abreisetag)
- Getränkepaket zum Mittag- und Abendessen (Hauswein, Bier, Säfte u. Softdrinks während den Essenszeiten)
- 24h Kaffee/Tee aus dem Automaten (Selbstbedienung)
- Stadtführung in Cochem
- Stadtführung in Trier
- Stadtführung in Saarburg
- Ausflug zum Aussichtspunkt der Saarschleife
- Stadtführung in Traben-Trarbach
- Stadtführung in Koblenz
- Stadtrundfahrt in Bonn
- Mitternachtssnack täglich (ab ca. 22 Uhr)
- Bordmusiker / Unterhaltungsprogramm
- KOMM MIT-Reisebegleitung

Für diese Reise gilt Stornostaffel D

Tag	Ort / Hafen	Ankunft	Abfahrt	Rahmenprogramm / Ausflug	Aufpreis p. P. zzgl. Eintritte
1	Köln		17:00 Uhr	Haustürabholung und Anreise	
2	Cochem	08:00 Uhr	16:00 Uhr	Stadtführung Cochem	inklusive
3	Trier	09:00 Uhr	17:00 Uhr	Stadtführung in Trier	inklusive
	Saarburg	20:00 Uhr		Ausflug Weingut mit Weinverkostung	€ 40,-
4	Saarburg		13:00 Uhr	Stadtführung in Saarburg	inklusive
	Merzig	18:00 Uhr			
5	Merzig		15:00 Uhr	Ausflug Saarlouis mit Stadtführung	€ 35,-
	Mettlach	17:00 Uhr	21:00 Uhr	Ausflug Aussichtspunkt Saarschleife	inklusive
6	Bernkastel	07:00 Uhr	13:00 Uhr	SF Bernkastel mit Weinverkostung	€ 35,-
	Traben-Trarbach	15:00 Uhr	21:00 Uhr	Stadtführung in Traben-Trarbach	inklusive
7	Koblenz	07:00 Uhr	14:00 Uhr	Stadtführung in Koblenz	inklusive
	Bonn	18:00 Uhr		Ausflug zum Schloss Drachenburg	€ 40,-
8	Bonn			Stadtrundfahrt und Heimreise mit Haustürservice	
				Ausflugspaket (4 Ausflüge/Führungen)	€ 140,-

Oberdeck																	
335	333	331	329	327	325	323	321	319	317	315	313	311	309	307	305	303	301
336	334	332	330	328	326	324	322	320	318	316	314	312	310	308	306	304	302
Mitteldeck																	
231	229	227	225	223	221	219	217	215	213	211	209	207	205	203	201		
232	230	228	226	224	222	220	218	216	214	212	210	208	206	204	202		
Hauptdeck																	
127	125	123	121	119	117	115	113	111	109	107	105	103					
128	126	124	122	120	118	116	114	112	110	108	106	104	102				

7 Tage Herbstkreuzfahrt Donau

Passau • Wachau • Wien • Budapest • Bratislava • Passau

ALL INKLUSIVE GETRÄNKEPAKET ganztags 09:30 bis 24 Uhr



Erleben Sie einen unvergesslichen kleinen Extra-Urlaub auf der Donau! Auch 2026 haben wir in den Herbstferien wieder ein erstklassiges Hotelschiff für Sie gechartert. Freuen Sie sich auf eine Verwöhn-Vollpension, die keine Wünsche offenlässt. Und das Beste: Unser ALL INKLUSIVE Getränkepaket bietet Ihnen von 09:30 bis 24:00 Uhr GRATIS Hausweine, Bier, Softdrinks und Tee im Offenausschank. Genießen Sie unsere beliebte Herbstreise und herrliche Tage auf der Donau zum Spitzenpreis!

1. Tag | Anreise nach Passau – Einschiffung

Ihre Reise beginnt ganz entspannt mit unserem komfortablen Haustürservice. Am Morgen werden Sie vor Ihrer Haustüre abgeholt und genießen die kurzweilige Busanreise nach Passau. Nach etwas Freizeit in der Altstadt erwartet Sie am Nachmittag Ihr schwimmendes Zuhause für die kommenden Tage - das erst kürzlich renovierte Hotelschiff MS AMETHYST. Am Abend werden Sie im stilvollen Bordrestaurant kulinarisch verwöhnt - ein genussvoller Auftakt für erlebnisreiche Tage entlang der Donau, dem großen Strom voller Geschichte, Kultur und landschaftlicher Schönheit.

2. Tag | Dürnstein - Weingenuss in Krems - Wien

Am Morgen gleitet Ihr Schiff in die Wachau und legt in Dürnstein an - einem der schönsten Orte an der Donau. Erkunden Sie das charmante Städtchen bei einem Spaziergang oder nehmen Sie teil an einer kurzen Ortsführung mit anschließendem Busausflug zur renommierten Winzergenossenschaft nach Krems (Aufpreis inkl. Führung und Weinverkostung). Am frühen Nachmittag nimmt die MS AMETHYST Kurs auf Wien und erreicht abends ihren Anleger in Wien-Nußdorf.

3. Tag | Kaiserstadt Wien

Am Vormittag entdecken Sie die wichtigsten Sehenswürdigkeiten von Wien bei einer informativen Stadtrundfahrt. Im Anschluss bleibt noch etwas Zeit, das historische Zentrum rund um den Stephansdom individuell zu erkunden - sei es bei einem Spaziergang oder einer entspannten Kaffeepause in einem der traditionsreichen Kaffeehäuser. Während des Mittagessens legt Ihr Schiff ab und fährt weiter stromabwärts in Richtung Budapest. Genießen Sie am Nachmittag die vorbeiziehende Landschaft vom Sonnendeck oder in der gemütlichen Lounge.

4. Tag | Budapest - Die Königin der Donau

Ihre Einfahrt nach Budapest sollten Sie nicht verpassen und vom Sonnendeck aus genießen. Der Ausblick auf das Parlamentsgebäude und die Silhouette der Stadt ist schlicht grandios, erhaben und mächtig. Wir laden Sie herzlich ein zu einer Stadtrundfahrt mit Liftfahrt auf den Burgberg: Das Burgviertel auf dem Burgberg ist die bekannteste und wichtigste Sehenswürdigkeit der ungarischen Hauptstadt und von hier bietet sich Ihnen ein phantastischer Ausblick auf die Hauptstadt. Nachmittags Ausfahrt aus Budapest. Genießen Sie geruhsame Stunden und die All-Inklusive-Leistungen an Bord.

5. Tag | Donaujuwel Bratislava

Am Morgen erreichen Sie Bratislava, die charmante Hauptstadt der Slowakei. Malerisch am Fuße der Kleinen Karpaten gelegen, begeistert Bratislava mit einer barocken Altstadt und einer lebendigen Atmosphäre. Nach dem Frühstück geht es mit dem Bus hinauf zum Schloss, das majestätisch über der Stadt thront und eine herrliche Aussicht auf das Donautal bietet. Anschließend bleibt Zeit für einen Bummel durch die verwinkelten Gassen der Altstadt. Während des Mittagessens an Bord nimmt Ihr Hotelschiff Kurs zurück in die Wachau.

6. Tag | Wachau - Benediktinerstift Melk

Am Morgen erreichen Sie Melk, das kulturelle Herz der Wachau. Gelegenheit zur Teilnahme an einem Ausflug zum Benediktinerstift Melk, einem der bedeutendsten Barockensembles Europas mit prachtvollen Sälen und herrlichem Blick auf das Donautal. Nachmittags genießen Sie dann die letzte Flusspassage zurück in Richtung Passau, begleitet von einem festlichen Abschieds-Galaabend an Bord.

7. Tag | Passau - Ausschiffung und Heimreise

Nach einem letzten Frühstück an Bord heißt es Abschied nehmen von der Donau und Ihrem lieb gewonnenen Hotelschiff. Rückkehr am Nachmittag in den Ausgangsorten der Reise.

**Inklusive
3 Ausflüge /
Führungen**

**Inklusive
Getränke-
paket
ganztags**



ab € 1.099,-

★★★★★ **MS AMETHYST**



Kabinenbeispiel Hauptdeck vorne



Kabinenbeispiel Mittel-/Oberdeck

Die erst 2025 renovierte MS AMETHYST ist ein stilvolles Flussschiff, das mit einer gelungenen Kombination aus Komfort, Eleganz und Gemütlichkeit beeindruckt. Helle Farben, hochwertige Materialien und großzügige Fensterfronten sorgen für ein einladendes Ambiente und beste Aussichten auf die vorbeiziehende Landschaft. Das Schiff verfügt über ein geschmackvoll eingerichtetes Restaurant, eine Panorama-Lounge mit Bar sowie ein weitläufiges Sonnendeck mit Liegestühlen und Sitzgruppen zum Entspannen. Ein Lift verbindet die verschiedenen Decks (ausgenommen Sonnendeck).

Die komfortabel ausgestatteten Kabinen verfügen über Dusche/WC, Klimaanlage, SAT-TV, Telefon, Safe und Haarföhn. Auf dem Mittel- und Oberdeck genießen Gäste den Ausblick durch französische Balkone mit bodentiefen Glasschiebetüren. Die Fenster auf den Hauptdeck-Kabinen können nicht geöffnet werden (Hauptdeck vorne große Panoramafenster nicht zu öffnen).



REISETERMIN **PREIS**
Sa. 31.10. - Fr. 06.11.2026 7 Tage **€ 1.199,-**

Zuschläge Kabinenkategorie (Aufpreise pro Person)

Hauptdeck vorne (Fenster nicht zu öffnen)	€ 100,-
Mitteldeck (frz. Balkon zu öffnen)	€ 300,-
Oberdeck (frz. Balkon zu öffnen)	€ 400,-
Oberdeck SUITE (frz. Balkon zu öffnen)	€ 600,-
Zuschlag Einzelkabine (bis Mitteldeck) zzgl.	€ 700,-

LEISTUNGEN

- **Haustürabholung** (mit Taxi oder Sammelbus)
- Busreise nach/von Passau im Fernreisebus
- 6x Übernachtung auf dem **Premium-Hotelschiff MS AMETHYST** ****Superior in gebuchter Außenkabine inkl. Hafentaxen/ Tourismusgebühren (Grundpreis Hauptdeck)
- 6x Vollpension im Schiffsrestaurant an reservierten Tischen (beginnend mit dem Abendessen am Anreisetag und endend mit dem Frühstück am Abreisetag), Kaffee/Kuchen nachmittags oder Mitternachtssnack
- **ALL INKLUSIVE Getränkepaket** von 9:30 bis 24 Uhr (Hauswein, Bier, Säfte, Softgetränke, Wasser und Kaffee/Tee im Offenaus-schank)
- **Stadtrundfahrt in Wien**
- **Stadtrundfahrt in Budapest** inkl. Lift Burgberg
- **Stadtführung in Bratislava** inkl. Auffahrt Schloss
- Bordmusiker / Unterhaltungsprogramm
- KOMM MIT-Reisebegleitung

Für diese Reise gilt Stornostaffel D



Tag	Ort / Hafen	Ankunft	Abfahrt	Rahmenprogramm / Ausflug	Aufpreis p. P. zzgl. Eintritte
1	Passau		16:00 Uhr	Haustürabholung und Anreise	
2	Dürnstein	09:00 Uhr	13:00 Uhr	Ortsführung und Ausflug Winzer Krems	€ 35,-
	Wien	20:00 Uhr			
3	Wien		14:00 Uhr	Stadtrundfahrt in Wien	inklusive
4	Budapest	07:00 Uhr	15:00 Uhr	Stadtrundfahrt in Budapest	inklusive
5	Bratislava	07:00 Uhr	14:00 Uhr	Stadtführung in Bratislava	inklusive
6	Melk	08:00 Uhr	13:30 Uhr	Ausflug Stift Melk inkl. Eintritt/Führung	€ 35,-
7	Passau	10:00 Uhr		Heimreise mit Haustürservice	

3 Tage Schnupperkreuzfahrt Weihnachtsshopping in Holland

Köln • Nijmegen • Düsseldorf

MS RIVIERA RESPLENDECE *** (Neubau 2026)**

€ 50,-
Frühbucher-
Rabatt
bis 30.09.26

Inklusive
Stadt-
führung in
Nijmegen



Frühbucherpreis
ab € **399,-**

★★★★★ MS RIVIERA RESPLENDECE



Kabinenbeispiel Mittel-/Oberdeck



Kabinenbeispiel Oberdeck MASTERSUITE (Balkon)

Die MS RIVIERA RESPLENDECE wird im Herbst 2026 fertiggestellt und setzt neue Maßstäbe im Bereich moderner Flusskreuzfahrten. Das erstklassige Boutique-Hotelschiff verbindet zeitgemäßen Komfort mit stilvollem, lichtdurchflutetem Design. Alle Kabinen auf dem Mittel- und Oberdeck verfügen über französische Balkone (Mastersuite mit Balkon). Kabinen auf dem Hauptdeck verfügen über Fenster, die nicht zu öffnen sind. Zur Ausstattung gehören ein individuell regulierbarer Klimaregler, eine Nespresso-Maschine, Flachbildfernseher, Safe, Minibar sowie luxuriöse Badezimmer mit Dusche und WC. Die Kabinen verbinden modernes Design mit Funktionalität und bieten damit ein behagliches, elegantes Ambiente für jeden Gast.

Erleben Sie eine der schönsten Arten zu reisen – auf dieser exklusiven Kurzreise zum Kennenlernen unserer Reisemarke **ERLEBNIS FLUSS**. An Bord des erstklassigen 5-Sterne-DeLuxe-Hotelschiffs **MS RIVIERA RESPLENDECE** entdecken Sie den besonderen Charme des Flussreisens und werden den Komfort, Verpflegung und Service mit Sicherheit lieben lernen.

1. Tag | Anreise nach Köln – Rheinromantik

Bequeme Haustürabholung und Busanreise nach Köln. Schon bei der Ankunft erwartet Sie ein ganz besonderer Höhepunkt: Ihr erstklassiges, nagelneues **DELUXE-Hotelschiff MS RIVIERA RESPLENDECE**. Erleben Sie als eine der ersten Gäste an Bord die Zukunft der Flusskreuzfahrt – ein Schiff, das mit modernster Technik, außergewöhnlichem Design und luxuriösem Komfort neue Maßstäbe setzt. Großzügige Panoramafächen, stilvolle Eleganz und ein innovatives Raumkonzept sorgen für ein unvergleichliches Bordgefühl. Nach dem Abendessen heißt es „Leinen los“. Vorbei an der beleuchteten Skyline Kölns mit Dom, Rheinbrücken und Altstadt gleitet Ihr Schiff in die Nacht hinaus. Genießen Sie die entspannte Fahrt entlang des Rheins, während die MS RIVIERA RESPLENDECE Kurs auf Nijmegen nimmt.

2. Tag | Einkaufs- & Erlebnisstadt Nijmegen

Am Morgen erwachen Sie in Nijmegen, der ältesten Stadt der Niederlande, idyllisch am Waal gelegen und bekannt für ihre lebendige Atmosphäre. Bei einer Stadtführung entdecken Sie die historische Altstadt mit ihren charmanten Gassen, Plätzen und Sehenswürdigkeiten.

Anschließend bleibt Ihnen viel Zeit zur freien Verfügung. Nijmegen gilt als hervorragende Einkaufs- und Erlebnisstadt: Von bekannten Markenstores über individuelle Boutiquen bis hin zu modernen Shoppingzentren bietet die Stadt ein vielfältiges Angebot. Cafés, kleine Spezialitätengeschäfte und festlich dekorierte Schaufenster laden zum entspannten Bummeln ein – ideal, um besondere Weihnachtsgeschenke zu entdecken. Während des Abendessens an Bord beginnt die Rückfahrt Ihres Schiffes zurück nach Deutschland.

3. Tag | Medienstadt Düsseldorf – Heimreise

Heute Morgen erreichen Sie Düsseldorf, die moderne Landeshauptstadt Nordrhein-Westfalens. Nach dem Frühstück erwarten Sie bereits Ihre Reisebusse zur Heimreise. Mit vielen Einkaufsschätzen, neuen Eindrücken und dem Erlebnis einer exklusiven Schnupperkreuzfahrt im Gepäck kehren Sie am Abend in Ihre Heimatorte zurück.



REISETERMIN

Fr. 13.11. - So. 15.11.2026

3 Tage

PREIS

€ 449,-

Zuschläge Kabinenkategorie (Aufpreise pro Person)

Mitteldeck achtern (frz. Balkon zu öffnen)	€ 60,-
Mitteldeck (frz. Balkon zu öffnen)	€ 100,-
Mitteldeck SUITE (frz. Balkon zu öffnen)	€ 250,-
Oberdeck (frz. Balkon zu öffnen)	€ 200,-
Oberdeck SUITE (frz. Balkon zu öffnen)	€ 300,-
Oberdeck MASTERSUITE (Balkon)	€ 500,-
Zuschlag Einzelkabine (bis Mitteldeck) zzgl.	€ 240,-

LEISTUNGEN

- Haustürabholung (mit Taxi oder Sammelbus)
- Busreise nach Köln / von Düsseldorf im Fernreisebus
- 2x Übernachtung auf dem **DELUXE-Hotelschiff MS RIVIERA RESPLENDECE ******* (Neubau 2026) in gebuchter Außenkabine inkl. Hafentaxen/ Tourismusgebühren (Grundpreis Hauptdeck)
- 2x Gourmet-Vollpension im Schiffsrestaurant an reservierten Tischen (beginnend mit dem Abendessen am Anreisetag und endend mit dem Frühstück am Abreisetag)
- Stadtführung in Nijmegen
- Mitternachtssnack täglich (ab ca. 22 Uhr)
- Bordmusiker / Unterhaltungsprogramm
- KOMM MIT-Reisebegleitung

Für diese Reise gilt Stornostaffel D

Tag	Ort / Hafen	Ankunft	Abfahrt	Rahmenprogramm / Ausflug	Aufpreis p. P. zzgl. Eintritte
1	Köln		20:00 Uhr	Haustürabholung und Anreise	
2	Nijmegen	07:00 Uhr	19:00 Uhr	Stadtführung Nijmegen	inklusive
3	Düsseldorf	07:30 Uhr		Heimreise mit Haustürservice	

Oberdeck													BALKON-SUITE		SUITE				
335	333	331	329	327	325	323	321	319	317	315	313	311	309	307	305	303	301		
336	334	332	330	328	326	324	322	320	318	316	314	312	310	308	306	304	302		
Mitteldeck													SUITE						
239	237	235	233	231	229	227	225	223	221	219	217	215	213	211	209	207	205	203	201
238	236	234	232	230	228	226	224	222	220		218	216	214	212	210	208	206	204	202
Hauptdeck																			
115	113	111	109	107	105	103	101												
116	114	112	110	108	106	104	102												

5 Tage Adventskreuzfahrt entlang der Donau

Nürnberg • Kelheim • Regensburg • Linz • Passau

Inklusive
3 Ausflüge /
Führungen



ab € 699,-

Genießen Sie vorweihnachtliche Flusslandschaften entlang des Main-Donau-Kanals und der Donau an Bord des erstklassigen Premium-Hotelschiffs MS GLORIA. Zwischen Nürnberg, Regensburg, Linz und Passau erwarten Sie festlich geschmückte Altstädte, traditionsreiche Weihnachtsmärkte und eine besonders besinnliche Atmosphäre, die den Komfort, die exzellente Verpflegung und den aufmerksamen Service an Bord perfekt ergänzt.

★★★★★ MS GLORIA



Kabinenbeispiel Mittel-/Oberdeck



Kabinenbeispiel Oberdeck SUITE

Die MS GLORIA ist ein komfortables First-Class-Hotelschiff, das eine warme, elegante Atmosphäre mit klassischem Flusskreuzfahrt-Charme verbindet. Die Außenkabinen sind hell, freundlich und komfortabel eingerichtet und bieten Platz für eine überschaubare Anzahl von Gästen, was eine persönliche und angenehme Atmosphäre an Bord gewährleistet. Alle Kabinen verfügen über ein eigenes Bad mit Dusche/WC, individuell regulierbare Klimaanlage, TV, Safe und Telefon. Die Kabinen auf dem Mittel- und Oberdeck sind mit französischen Balkonen (zu öffnen) ausgestattet. Die Kabinen auf dem Hauptdeck verfügen über Fenster, die aus Sicherheitsgründen nicht zu öffnen sind. Zum Hauptdeck führen 6 Treppenstufen hinunter.



Lounge / Barbereich

Tag	Ort / Hafen	Ankunft	Abfahrt	Rahmenprogramm / Ausflug	Aufpreis p. P. zzgl. Eintritte
1	Nürnberg		15:00 Uhr	Haustürabholung und Anreise	
2	Kelheim	08:00 Uhr	16:00 Uhr	Ausflug Regensburg mit Stadtführung	inklusive
3	Passau	07:30 Uhr	20:00 Uhr	Stadtführung in Passau	inklusive
				Ausflug Granitweihnacht Hauzenberg	€ 30,-
4	Linz	02:30 Uhr	22:00 Uhr	Stadtführung in Linz	inklusive
				Ausflug Stift St. Florian	€ 30,-
5	Passau			Heimreise mit Haustürservice	

Oberdeck															SUITE
331	329	327	325	323	321	319	317	315	313	311	309	307	305	303	301
332	330	328	326	324	322	320	318	316	314	312	310	308	306	304	302
Mitteldeck															SUITE
231	229	227	225	223	221	219	217	215	213	211	209	207	205	203	201
232	230	228	226	224	222	220	218	216	214	212	210	208	206	204	202
Hauptdeck															
111	109	107	105	103	101										
112	110	108	106	104	102										

REISETERMIN **Do. 26.11. - Mo. 30.11.2026** 5 Tage **PREIS € 699,-**

Zuschläge Kabinenkategorie (Aufpreise pro Person)

Mitteldeck achtern (frz. Balkon zu öffnen)	€ 120,-
Mitteldeck (frz. Balkon zu öffnen)	€ 200,-
Mitteldeck SUITE (frz. Balkon zu öffnen)	€ 400,-
Oberdeck (frz. Balkon zu öffnen)	€ 300,-
Oberdeck SUITE (frz. Balkon zu öffnen)	€ 500,-
Zuschlag Einzelkabine (bis Mitteldeck) zzgl.	€ 350,-

LEISTUNGEN

- Haustürabholung (mit Taxi oder Sammelbus)
- Busreise n. Nürnberg / von Passau im Fernreisebus
- 4x Übernachtung auf dem **First-Class-Hotelschiff MS GLORIA ******* in gebuchter Außenkabine inkl. Hafentaxen/ Tourimusgebühren (Grundpreis Hauptdeck)
- 4x Gourmet-Vollpension im Schiffsrestaurant an reservierten Tischen (beginnend mit dem Abendessen am Anreisetag und endend mit dem Frühstück am Abreisetag)
- **Ausflug nach Regensburg mit Stadtführung**
- **Stadtführung in Passau**
- **Stadtführung in Linz**
- Mitternachtssnack täglich (ab ca. 22 Uhr)
- Bordmusiker / Unterhaltungsprogramm
- KOMM MIT-Reisebegleitung

Für diese Reise gilt Stornostaffel D

7 Tage Jahreswechsel DELUXE Silvester-Kreuzfahrt entlang der Donau

Budapest • Esztergom • Bratislava • Wien • Wachau • Linz

MS JOY *****



Kabinenbeispiel Hauptdeck



Kabinenbeispiel Mitteldeck SUITE



Kabinenbeispiel Zwischendeck MAISONNETTE-SUITE

Beginnen Sie das neue Jahr stilvoll auf der MS JOY und erleben Sie prachtvolle Städte wie Budapest, Bratislava und Wien, idyllische Winterlandschaften sowie das UNESCO-Weltkulturerbe Wachau. Höhepunkte der Reise sind die festliche Silvesterfeier mit spektakulärem Feuerwerk in Budapest und das exklusive Neujahrskonzert im barocken Palais Schönborn in Wien, bei dem Sie Mitglieder des Wiener Barock Orchesters mit Walzerklängen, Opernmelodien und temperamentvollen Tanzstücken verzaubern. Genießen Sie Komfort, feine Kulinarik und entspannte Stunden auf dem Wasser, begleitet von charmanten Stadtführungen und einer exklusiven Weindegustation in der winterlichen Wachau – eine Kreuzfahrt voller Genuss, Romantik und unvergesslicher Momente.

1. Tag | Anreise nach Budapest

Bequeme Haustürabholung und komfortable Busanreise nach Budapest, in eine der schönsten Metropolen Europas, eindrucksvoll zu beiden Seiten der Donau gelegen. Nach der Ankunft beziehen Sie Ihre Kabine auf dem erstklassigen Hotelschiff MS JOY und genießen erste Ausblicke auf die festlich geschmückte Stadt. Lassen Sie den Abend entspannt an Bord ausklingen und stimmen Sie sich genussvoll auf Ihre Silvester-Kreuzfahrt ein.

2. Tag | Budapest – Silvester an Bord

Am Vormittag besuchen Sie die Markthalle von Budapest, ein farbenprächtiges Jugendstilbauwerk, in dem Düfte, Farben und regionale Spezialitäten ein authentisches Bild ungarischer Lebensart vermitteln. Während einer Stadtrundfahrt sehen Sie im Anschluss die prachtvollen Boulevards, historischen Plätze und wichtigsten Sehenswürdigkeiten der Donaumetropole. Am Nachmittag Gelegenheit zur Teilnahme an einem Rundgang durch das Burgviertel, hoch über der Donau gelegen, mit einem gigantischen Ausblick auf Pest und das Parlamentsgebäude (Aufpreis). Abends feiern Sie stilvoll Silvester an Bord der MS JOY, umrahmt von einer einzigartigen Kulisse aus Lichtern und festlichem Feuerwerk.

3. Tag | Budapest - Esztergom

Die MS JOY verlässt Budapest. Vorbei am Parlamentsgebäude genießen Sie am Vormittag eine entspannte Flusskreuzfahrt donauaufwärts in Richtung Donauknie, einer der landschaftlich reizvollsten Abschnitte der Donau. Nach dem Mittagessen erreichen Sie Esztergom, die ehemalige Königs- und Krönungsstadt Ungarns, bekannt für ihre imposante Basilika hoch über dem Fluss. Möglichkeit zur Teilnahme an einer Stadtführung mit Busausflug nach Szentendre, einem charmanten Künstlerstädtchen mit barocker Altstadt und mediterranem Flair (Aufpreis). Am späten Abend Weiterreise des Schiffes in Richtung Bratislava.

4. Tag | Donaustadt Bratislava

Mittags erreicht die MS JOY Bratislava, die slowakische Hauptstadt, die mit ihrer kompakten Altstadt, barocken Fassaden und gemütlichen Gassen begeistert. Bei einem Rundgang lernen Sie die schönsten Ecken kennen und fahren mit dem Bus hinauf auf den Burgberg, um hier einen herrlichen Blick über Donau und Dächer der Stadt zu genießen. Nachts Weiterreise nach Wien.

5. Tag | Kaiserstadt Wien – Neujahrskonzert

Sie erwachen heute in der Kaisermetropole Wien. Am Vormittag nehmen Sie an einer Stadtrundfahrt teil und entdecken die wichtigsten Sehenswürdigkeiten wie die Ringstraße, die Hofburg, den Stephansdom sowie die prachtvollen Bauten der Habsburgerzeit. Der Nachmittag steht Ihnen zur freien Verfügung – genießen Sie eine Fikierfahrt durch die Altstadt oder nehmen Sie teil an einem geführten Spaziergang rund um den Stephansdom (Aufpreis). Nach einem frühen Abendessen an Bord erwartet Sie ein besonderer Höhepunkt Ihrer Reise: In dem barocken Palais Schönborn besuchen Sie ein exklusives Neujahrskonzert. Mitglieder des Wiener Barock Orchesters präsentieren ein festliches Programm mit Werken von Mozart, Strauss, Vivaldi, Bizet, Lehár und Brahms – eine abwechslungsreiche musikalische Reise von Wiener Walzerklängen über Opernmelodien bis hin zu temperamentvollen Tanzstücken. Zurück an Bord werden Sie zum Mitternachtsimbiss erwartet und genießen die Ausfahrt aus der beleuchteten Kaiserstadt.

6. Tag | Krems & Winterromantik in der Wachau

Am Morgen erreicht die MS JOY die traditionsreiche Donaustadt Krems. Bummeln Sie durch die reizvolle Innenstadt mit ihren historischen Bürgerhäusern und charmanten Plätzen. Gelegenheit zur Teilnahme an einem Busausflug zum ehrwürdigen Benediktinerstift Göttweig, das unübersehbar über dem Donautal thron (Aufpreis). Seit 2000 ist das Stift Göttweig Weltkulturerbe und nicht nur Anziehungspunkt für Gäste aus aller Welt, sondern auch ein spirituelles Zentrum im Herzen Niederösterreichs, getragen von einer Gemeinschaft von 32 Mönchen. Freuen Sie sich nach dem Mittagessen auf die kommende Passage durch das UNESCO-Weltkulturerbe Wachau. Vorbei an sanften Hügeln, verschneiten Weinbergen, romantischen Dörfern und imposanten Burgruinen gleitet Ihr Schiff durch eine winterliche Märchenlandschaft bis nach Linz, in die ehemalige Kulturhauptstadt Europas, wo morgen Ihre exklusive Silvesterreise endet. Die Panoramafahrt wird begleitet von einer exklusiven Verkostung erlesener Wachauer Weine an Bord.



7. Tag | Kulturhauptstadt Linz – Heimreise

Am Vormittag entdecken Sie bei einer Stadtführung die malerische Altstadt von Linz mit ihrem großzügigen Hauptplatz, farbenfrohen Barockfassaden und der idyllischen Lage an der Donau. Im Anschluss treten Sie die Heimreise an und kehren am frühen Abend in die Ausgangsorte der Reise zurück.



**€ 200,-
Frühbucher-
Rabatt**
bis 31.03.26

**€ 100,-
Frühbucher-
Rabatt**
bis 30.09.26

**Inklusive
4 Ausflüge /
Führungen**

**Inklusive
Neujahr-
konzert
in Wien**

**Inklusive
Wein-
degustation
an Bord**

**Frühbucherpreis
ab € 1.599,-**



REISETERMIN **PREIS**
Mi. 30.12.26 - Di. 05.01.27 7 Tage **€ 1.799,-**

Zuschläge Kabinenkategorie (Aufpreise pro Person)

Mitteldeck achtern (frz. Balkon zu öffnen)	€ 200,-
Mitteldeck SUITE (frz. Balkon zu öffnen)	€ 400,-
Zwischendeck MAISONETTE-SUITE (automatisch absenkbarer Fensterfront)	€ 600,-
Oberdeck SUITE (frz. Balkon zu öffnen)	€ 600,-
Oberdeck MASTER-SUITE (frz. Balkon)	€ 900,-
Zuschlag Einzelkabine Hauptdeck zzgl.	€ 800,-
Einzelkabine Mitteldeck achtern zzgl.	€ 1.000,-
Einzelkabine Mitteldeck SUITE zzgl.	€ 1.200,-

LEISTUNGEN

- **Haustürabholung** (mit Taxi oder Sammelbus)
- Busreise nach Budapest / von Linz im Fernreisebus
- 6x Übernachtung auf dem **DELUXE-Hotelschiff MS JOY ******* in gebuchter Außenkabine inkl. Hafentaxen/ Tourismusgebühren (Grundpreis Hauptdeck)
- 6x Gourmet-Vollpension im Schiffsrestaurant an reservierten Tischen (beginnend mit dem Abendessen am Anreisetag und endend mit dem Frühstück am Abreisetag)
- **Getränkpaket zum Mittag- und Abendessen** (Hauswein, offenes Bier, Softgetränke, Säfte und Mineralwasser, Kaffee/Tee nach den Mahlzeiten)
- Silvestergala an Bord (im Rahmen der Vollpension)
- **Stadtrundfahrt in Budapest** mit Besuch der Markthalle
- **Stadtspaziergang in Bratislava** inkl. Auffahrt auf den Burgberg
- **Stadtrundfahrt in Wien**
- **Eintritt/Besuch Neujahr-Klassikkonzert im Palais Schönborn in Wien** (Exklusiv-Veranstaltung inkl. Bustransfer)
- **Degustation Wachauer Weine an Bord**
- **Stadtspaziergang in Linz** inkl. Auffahrt auf den Pöstlingberg
- Mitternachtssnack täglich (ab ca. 22 Uhr)
- Bordmusiker / Unterhaltungsprogramm
- KOMM MIT-Reisebegleitung

Für diese Reise gilt Stornostaffel D

★★★★★ MS JOY



Kabinenbeispiel Oberdeck SUITE



Kabinenbeispiel Oberdeck MASTER-SUITE

Die MS JOY der Schweizer Reederei Scylla ist ein elegantes First-Class-Hotelschiff, das modernen Komfort mit stilvollem Design verbindet. An Bord erwarten Sie helle, großzügige Gesellschaftsräume, ein Panorama-Restaurant mit Blick auf die vorbeiziehende Donau und eine gemütliche Lounge mit Bar, ideal für entspannte Stunden. Für Erholung und Aktivität sorgen der Wellnessbereich und der Fitnessraum.

Die 71 Außenkabinen sind hell und modern eingerichtet für ca. 130 Passagiere (Einzelkabinen sind Doppelkabinen zur Alleinbenutzung), jede mit eigenem Bad, Klimaanlage, TV, Safe und Minibar. Auf dem Mittel- und Oberdeck verfügen die Kabinen über französische Balkone (zu öffnen), die Kabinen auf dem Hauptdeck bieten große Fenster, die aus Sicherheitsgründen nicht zu öffnen sind. Besonders exklusiv sind die Maisonette-Kabinen, die sich zwischen Haupt- und Mitteldeck erstrecken und mit einer automatisch absenkbarer Fensterfront ein luftiges, lichtdurchflutetes Wohngefühl ermöglichen.



Tag	Ort / Hafen	Ankunft	Abfahrt	Rahmenprogramm / Ausflug	Aufpreis p. P. zzgl. Eintritte
1	Budapest			Haustürabholung und Anreise	
2	Budapest			Stadtrundfahrt in Budapest	inklusive
				Fußtour Burgviertel Budapest inkl. Lift	€ 25,-
3	Budapest		08:00 Uhr		
	Esztergom	13:30 Uhr	23:30 Uhr	Basilika & Ausflug Szentendre	€ 25,-
4	Bratislava	11:00 Uhr	23:30 Uhr	Stadtspaziergang in Bratislava	inklusive
5	Wien	07:00 Uhr	23:30 Uhr	Stadtrundfahrt in Wien	inklusive
				Stadtführung in Wien	€ 25,-
				Neujahrskonzert in Wien	inklusive
6	Krems	06:00 Uhr	14:30 Uhr	Ausflug Benediktinerstift Göttweig	€ 35,-
7	Linz	04:00 Uhr		Stadtspaziergang in Linz	inklusive
Ausflugspaket (4 Ausflüge/Führungen)					€ 99,-

Reisebedingungen

Die folgenden Bestimmungen werden, soweit wirksam vereinbart, Inhalt des zwischen Ihnen und „Komm mit“ Morent GmbH & Co. KG / P.I.T.-Touristik GmbH & Co. KG, nachstehend „KM/PIT“ abgekürzt, im Buchungsfall ab dem 01.07.2020 zustande kommenden Pauschalreisevertrages. Sie ergänzen die gesetzlichen Vorschriften der §§ 651a - y BGB (Bürgerliches Gesetzbuch) und der Artikel 250 und 252 des EGBGB (Einführungsgesetz zum BGB) und füllen diese aus. Bitte lesen Sie diese Reisebedingungen vor Ihrer Buchung sorgfältig durch!

1. Abschluss des Pauschalreisevertrages, Verpflichtungen des Kunden

1.1. Für alle Buchungswegen gilt: a) Grundlage des Angebots von KM/PIT und der Buchung des Kunden sind die Reiseausschreibung und die ergänzenden Informationen von KM/PIT für die jeweilige Reise, soweit diese dem Kunden bei der Buchung vorliegen. b) Weicht der Inhalt der Reisebestätigung von KM/PIT vom Inhalt der Buchung ab, so liegt ein neues Angebot von KM/PIT vor, an das KM/PIT für die Dauer von 14 Tagen gebunden ist. Der Vertrag kommt auf der Grundlage dieses neuen Angebots zustande, soweit KM/PIT bezüglich des neuen Angebots auf die Änderung hingewiesen und seine vorvertraglichen Informationspflichten erfüllt hat und der Kunde innerhalb der Bindungsfrist KM/PIT die Annahme durch ausdrückliche Erklärung oder Anzahlung erklärt. c) Die von KM/PIT gegebenen vorvertraglichen Informationen über wesentliche Eigenschaften der Reiseleistungen, den Reisepreis und alle zusätzlichen Kosten, die Zahlungsmodalitäten, die Mindestteilnehmerzahl und die Stornopauschalen (gem. Artikel 250 § 3 Nummer 1, 3 bis 5 und 7 EGBGB) werden nur dann nicht Bestandteil des Pauschalreisevertrages, sofern dies zwischen den Parteien ausdrücklich vereinbart ist. d) Der Kunde haftet für alle vertraglichen Verpflichtungen von Mitreisenden, für die er die Buchung vornimmt, wie für seine eigenen, soweit er eine entsprechende Verpflichtung durch ausdrückliche und gesonderte Erklärung übernommen hat. 1.2. Für die Buchung, die mündlich, telefonisch, schriftlich, per E-Mail, per SMS oder per Telefax erfolgt, gilt: a) Solche Buchungen (außer mündliche und telefonische) sollen mit dem Buchungsförmular von KM/PIT erfolgen (bei E-Mails durch Übermittlung des ausgefüllten und unterzeichneten Buchungsförmulars als Anhang). Mit der Buchung bietet der Kunde KM/PIT den Abschluss des Pauschalreisevertrages verbindlich an. An die Buchung ist der Kunde 5 Werktage gebunden. b) Der Vertrag kommt mit dem Zugang der Reisebestätigung (Annahmeerklärung) durch KM/PIT zustande. Bei oder unverzüglich nach Vertragsschluss wird KM/PIT dem Kunden eine den gesetzlichen Vorgaben zu deren Inhalt entsprechende Reisebestätigung in Textform übermitteln, sofern der Reisende nicht Anspruch auf eine Reisebestätigung in Papierform nach Art. 250 § 6 Abs. (1) Satz 2 EGBGB hat, weil der Vertragsschluss in gleichzeitiger körperlicher Anwesenheit beider Parteien oder außerhalb von Geschäftsräumen erfolgte. 1.3. Bei Buchungen im elektronischen Geschäftsverkehr (z.B. Internet, App, Telemedien) gilt für den Vertragsabschluss: a) Dem Kunden wird der Ablauf der elektronischen Buchung in der entsprechenden Anwendung von KM/PIT erläutert. b) Dem Kunden steht zur Korrektur seiner Eingaben, zur Löschung oder zum Zurücksetzen des gesamten Buchungsförmulars eine entsprechende Korrekturmöglichkeit zur Verfügung, deren Nutzung erläutert wird. c) Die zur Durchführung der Onlinebuchung angebotenen Vertragssprachen sind angegeben. Rechtlich maßgeblich ist ausschließlich die deutsche Sprache. d) Soweit der Vertragstext von KM/PIT im Onlinebuchungssystem gespeichert wird, wird der Kunde darüber und über die Möglichkeit zum späteren Abruf des Vertragstextes unterrichtet. e) Mit Betätigung des Buttons (der Schaltfläche) „zahlungspflichtig buchen“ bietet der Kunde KM/PIT den Abschluss des Pauschalreisevertrages verbindlich an. An dieses Vertragsangebot ist der Kunde 5 Werktage ab Absendung der elektronischen Erklärung gebunden. f) Dem Kunden wird der Eingang seiner Buchung unverzüglich auf elektronischem Weg bestätigt. g) Die Übermittlung der Buchung durch Betätigung des Buttons „zahlungspflichtig buchen“ begründet keinen Anspruch des Kunden auf das Zustandekommen eines Pauschalreisevertrages entsprechend seiner Buchungsangaben. KM/PIT ist vielmehr frei in der Entscheidung, das Vertragsangebot des Kunden anzunehmen oder nicht. h) Der Vertrag kommt durch den Zugang der Reisebestätigung von KM/PIT beim Kunden zu Stande. i) Erfolgt die Reisebestätigung sofort nach Vornahme der Buchung des Kunden durch Be-

tätigung des Buttons „zahlungspflichtig buchen“ durch entsprechende unmittelbare Darstellung der Reisebestätigung am Bildschirm (Buchung in Echtzeit), so kommt der Pauschalreisevertrag mit Zugang und Darstellung dieser Reisebestätigung beim Kunden am Bildschirm zu Stande, ohne dass es einer Zwischenmitteilung über den Eingang seiner Buchung nach f) bedarf, soweit dem Kunden die Möglichkeit zur Speicherung auf einem dauerhaften Datenträger und zum Ausdruck der Reisebestätigung angeboten wird. Die Verbindlichkeit des Pauschalreisevertrages ist jedoch nicht davon abhängig, dass der Kunde diese Möglichkeiten zur Speicherung oder zum Ausdruck tatsächlich nutzt. KM/PIT wird dem Kunden zusätzlich eine Ausfertigung der Reisebestätigung in Textform übermitteln. 1.4. KM/PIT weist darauf hin, dass nach den gesetzlichen Vorschriften (§§ 312 Abs. 7, 312g Abs. 2 Satz 1 Nr. 9 BGB) bei Pauschalreiseverträgen nach § 651a und § 651c BGB, die im Fernabsatz (Briefe, Kataloge, Telefonanrufe, Telekopien, E-Mails, über Mobilfunkdienst versendete Nachrichten (SMS) sowie Rundfunk, Telemedien und Onlinedienste) abgeschlossen wurden, kein Widerrufsrecht besteht, sondern lediglich die gesetzlichen Rücktritts- und Kündigungsrechte, insbesondere das Rücktrittsrecht gemäß § 651h BGB (siehe hierzu auch Ziff. 5). Ein Widerrufsrecht besteht jedoch, wenn der Vertrag über Reiseleistungen nach § 651a BGB außerhalb von Geschäftsräumen geschlossen worden ist, es sei denn, die mündlichen Verhandlungen, auf denen der Vertragsschluss beruht, sind auf vorhergehende Bestellung des Verbrauchers geführt worden; im letztgenannten Fall besteht ein Widerrufsrecht ebenfalls nicht.

2. Bezahlung

2.1. KM/PIT und Reisevermittler dürfen Zahlungen auf den Reisepreis vor Beendigung der Pauschalreise nur fordern oder annehmen, wenn ein wirksamer Kundengeldsicherungsvertrag besteht und dem Kunden der Sicherungsschein mit Namen und Kontaktdaten des Kundengeldsicherers in klarer, verständlicher und hervorgehobener Weise übergeben wurde. Nach Vertragsabschluss wird gegen Aushändigung des Sicherungsscheines eine Anzahlung in Höhe von 20 % des Reisepreises zur Zahlung fällig. Die Restzahlung wird 21 Tage vor Reisebeginn fällig, sofern der Sicherungsschein übergeben ist. Bei Buchungen kürzer als 21 Tage vor Reisebeginn ist der gesamte Reisepreis sofort zahlungsfällig. 2.2. Leistet der Kunde die Anzahlung und/oder die Restzahlung nicht entsprechend den vereinbarten Zahlungsfälligkeiten, obwohl KM/PIT zur ordnungsgemäßen Erbringung der vertraglichen Leistungen bereit und in der Lage ist, seine gesetzlichen Informationspflichten erfüllt hat und kein gesetzliches oder vertragliches Zurückbehaltungsrecht des Kunden besteht, so ist KM/PIT berechtigt, nach Mahnung mit Fristsetzung vom Pauschalreisevertrag zurückzutreten und den Kunden mit Rücktrittskosten gemäß Ziffer 5 zu belasten.

3. Änderungen von Vertragsinhalten vor Reisebeginn, die nicht den Reisepreis betreffen

3.1. Abweichungen wesentlicher Eigenschaften von Reiseleistungen von dem vereinbarten Inhalt des Pauschalreisevertrages, die nach Vertragsabschluss notwendig werden und von KM/PIT nicht wider Treu und Glauben herbeigeführt wurden, sind KM/PIT vor Reisebeginn gestattet, soweit die Abweichungen unerheblich sind und den Gesamtzuschnitt der Reise nicht beeinträchtigen. 3.2. KM/PIT ist verpflichtet, den Kunden über Leistungsänderungen unverzüglich nach Kenntnis von dem Änderungsgrund auf einem dauerhaften Datenträger (z.B. auch durch E-Mail, SMS oder Sprachnachricht) klar, verständlich und in hervorgehobener Weise zu informieren. 3.3. Im Fall einer erheblichen Änderung einer wesentlichen Eigenschaft einer Reiseleistung oder der Abweichung von besonderen Vorgaben des Kunden, die Inhalt des Pauschalreisevertrages geworden sind, ist der Kunde berechtigt, innerhalb einer von KM/PIT gleichzeitig mit Mitteilung der Änderung gesetzten angemessenen Frist entweder die Änderung anzunehmen oder unentgeltlich vom Pauschalreisevertrag zurückzutreten. Erklärt der Kunde nicht innerhalb der von KM/PIT gesetzten Frist ausdrücklich gegenüber dem Kunden den Rücktritt vom Pauschalreisevertrag, gilt die Änderung als angenommen. 3.4. Eventuelle Gewährleistungsansprüche bleiben unberührt, soweit die geänderten Leistungen mit Mängeln behaftet sind. Hatte KM/PIT für die Durchführung der geänderten Reise bzw. einer eventuell angebotenen Ersatzreise bei gleichwertiger Beschaffenheit zum gleichen Preis geringere Kosten, ist dem Kunden der Differenzbetrag entsprechend § 651m Abs. 2 BGB zu erstatten.

4. Preiserhöhung; Preissenkung

4.1. KM/PIT behält sich nach Maßgabe der §§ 651f, 651g BGB und der nachfolgenden Regelungen vor, den im Pauschalreisevertrag vereinbarten Reisepreis zu erhöhen, soweit a) eine Erhöhung des Preises für die Beförderung von Personen aufgrund höherer Kosten für Treibstoff oder andere Energieträger, b) eine Erhöhung der Steuern und sonstigen Abgaben für vereinbarte Reiseleistungen, wie Touristenabgaben, Hafen- oder Flughafengebühren, oder c) eine Änderung der für die betreffende Pauschalreise geltenden Wechselkurse sich unmittelbar auf den Reisepreis auswirkt. 4.2. Eine Erhöhung des Reisepreises ist nur zulässig, sofern KM/PIT den Reisenden in Textform klar und verständlich über die Preiserhöhung und deren Gründe unterrichtet und hierbei die Berechnung der Preiserhöhung mitteilt. 4.3. Die Preiserhöhung berechnet sich wie folgt: a) Bei Erhöhung des Preises für die Beförderung von Personen nach 4.1 a) kann KM/PIT den Reisepreis nach Maßgabe der nachfolgenden Berechnung erhöhen: Bei einer auf den Sitzplatz bezogenen Erhöhung kann KM/PIT vom Kunden den Erhöhungsbetrag verlangen. Andernfalls werden die vom Beförderungsunternehmen pro Beförderungsmittel geforderten, zusätzlichen Beförderungskosten durch die Zahl der Sitzplätze des vereinbarten Beförderungsmittels geteilt. Den sich so ergebenden Erhöhungsbetrag für den Einzelplatz kann KM/PIT vom Kunden verlangen. b) Bei Erhöhung der Steuern und sonstigen Abgaben gem. 4.1 b) kann der Reisepreis um den entsprechenden, anteiligen Betrag heraufgesetzt werden. c) Bei Erhöhung der Wechselkurse gem. 4.1 c) kann der Reisepreis in dem Umfang erhöht werden, in dem sich die Reise dadurch für KM/PIT verteuert hat. 4.4. KM/PIT ist verpflichtet, dem Kunden/Reisenden auf sein Verlangen hin eine Senkung des Reisepreises einzuräumen, wenn und soweit sich die in 4.1 a)–c) genannten Preise, Abgaben oder Wechselkurse nach Vertragsschluss und vor Reisebeginn geändert haben und dies zu niedrigeren Kosten für KM/PIT führt. Hat der Kunde/Reisende mehr als den hiernach geschuldeten Betrag gezahlt, ist der Mehrbetrag von KM/PIT zu erstatten. KM/PIT darf jedoch von dem zu erstattenden Mehrbetrag die KM/PIT tatsächlich entstandenen Verwaltungsausgaben abziehen. KM/PIT hat dem Kunden/Reisenden auf dessen Verlangen nachzuweisen, in welcher Höhe Verwaltungsausgaben entstanden sind. 4.5. Preiserhöhungen sind nur bis zum 20. Tag vor Reisebeginn eingehend beim Kunden zulässig. 4.6. Bei Preiserhöhungen von mehr als 8 % ist der Kunde berechtigt, innerhalb einer von KM/PIT gleichzeitig mit Mitteilung der Preiserhöhung gesetzten angemessenen Frist entweder die Änderung anzunehmen oder unentgeltlich vom Pauschalreisevertrag zurückzutreten. Erklärt der Kunde nicht innerhalb der von KM/PIT gesetzten Frist ausdrücklich gegenüber diesem den Rücktritt vom Pauschalreisevertrag, gilt die Änderung als angenommen.

5. Rücktritt durch den Kunden vor Reisebeginn/Stornokosten

5.1. Der Kunde kann jederzeit vor Reisebeginn vom Pauschalreisevertrag zurücktreten. Der Rücktritt ist gegenüber KM/PIT unter der vorstehend/nachfolgend angegebenen Anschrift zu erklären, falls die Reise über einen Reisevermittler gebucht wurde, kann der Rücktritt auch diesem gegenüber erklärt werden. Dem Kunden wird empfohlen, den Rücktritt in Textform zu erklären. 5.2. Tritt der Kunde vor Reisebeginn zurück oder tritt er die Reise nicht an, so verliert KM/PIT den Anspruch auf den Reisepreis. Stattdessen kann KM/PIT eine angemessene Entschädigung verlangen, soweit der Rücktritt nicht von KM/PIT zu vertreten ist. KM/PIT kann keine Entschädigung verlangen, soweit am Bestimmungsort oder in dessen unmittelbarer Nähe unvermeidbare, außergewöhnliche Umstände auftreten, die die Durchführung der Pauschalreise oder die Beförderung von Personen an den Bestimmungsort erheblich beeinträchtigen; Umstände sind unvermeidbar und außergewöhnlich, wenn sie nicht der Kontrolle der Partei unterliegen, die sich hierauf beruft und sich ihre Folgen auch dann nicht hätten vermeiden lassen, wenn alle zumutbaren Vorkehrungen getroffen worden wären. KM/PIT hat die nachfolgenden Entschädigungspauschalen unter Berücksichtigung des Zeitraums zwischen der Rücktrittserklärung und dem Reisebeginn sowie unter Berücksichtigung der erwarteten Ersparnis von Aufwendungen und des erwarteten Erwerbs durch anderweitige Verwendungen der Reiseleistungen festgelegt.

Unter Beachtung des Zeitpunkts des Zugangs der Rücktrittserklärung des Kunden bei KM/PIT wird die pauschale Entschädigung wie folgt mit der jeweiligen Stornostaffel berechnet. a)

Zugang vor Reisebeginn	Stornostaffeln			
	A	B	C	D
bis zum 45. Tag	10%	15%	25%	50%
44. bis 31. Tag	15%	20%	40%	50%
30. bis 15. Tag	30%	50%	50%	70%
14. bis 7. Tag	40%	60%	70%	85%
6. bis 3. Tag	60%	80%	80%	85%
ab 3. Tag/Nichtanreise	70%	90%	90%	90%

Ergänzend zu den Stornostaffeln unter Ziffer 5.2 a) greift Ziffer 5.2 b), sofern die gebuchte Reise eine oder mehrere Eintrittskarten enthält. b) Für Reisen mit im Reisepreis eingeschlossenen Eintrittskarten für Konzerte, Musicals, Theateraufführungen oder vergleichbare Kulturveranstaltungen gilt für die pauschalierte Berechnung der Stornokosten nachfolgende Regelung: Die pauschalierte Stornoentschädigung setzt sich zusammen aus den Kosten für die im Reisepreis inkludierten nichtstornierbaren Eintrittskarten (ggfls. zzgl. Aufschlag für eine optional gebuchte höhere Kategorie) und der pauschalen Rücktrittskosten gemäß der angegebenen Staffel (siehe vorstehend a) auf den Differenzbetrag aus Reisepreis abzüglich der vorstehend bezifferten Kosten für die inkludierten Eintrittskarten; soweit nicht anders angegeben, werden die offiziellen Vorverkaufspreise zzgl. Gebühren zur Berechnung herangezogen. 5.3. Dem Kunden bleibt es in jedem Fall unbenommen, KM/PIT nachzuweisen, dass KM/PIT überhaupt kein oder ein wesentlich niedrigerer Schaden entstanden ist, als die von KM/PIT geforderte Entschädigungspauschale. 5.4. KM/PIT behält sich vor, anstelle der vorstehenden Pauschalen eine höhere, konkrete Entschädigung zu fordern, soweit KM/PIT nachweist, dass KM/PIT wesentlich höhere Aufwendungen als die jeweils anwendbare Pauschale entstanden sind. In diesem Fall ist KM/PIT verpflichtet, die geforderte Entschädigung unter Berücksichtigung der ersparten Aufwendungen und einer etwaigen, anderweitigen Verwendung der Reiseleistungen konkret zu beziffern und zu belegen. 5.5. Ist KM/PIT infolge eines Rücktritts zur Rückerstattung des Reisepreises verpflichtet, hat KM/PIT unverzüglich, auf jeden Fall aber innerhalb von 14 Tagen nach Zugang der Rücktrittserklärung, zu leisten. 5.6. Das gesetzliche Recht des Kunden, gemäß § 651 e BGB von KM/PIT durch Mitteilung auf einem dauerhaften Datenträger zu verlangen, dass statt seiner ein Dritter in die Rechte und Pflichten aus dem Pauschalreisevertrag eintritt, bleibt durch die vorstehenden Bedingungen unberührt. Eine solche Erklärung ist in jedem Fall rechtzeitig, wenn sie KM/PIT 7 Tage vor Reisebeginn zugeht. 5.7. Der Abschluss einer Reiserücktrittskostenversicherung sowie einer Versicherung zur Deckung der Rückführungskosten bei Unfall oder Krankheit wird dringend empfohlen.

6. Umbuchungen

6.1. Ein Anspruch des Kunden nach Vertragsabschluss auf Änderungen hinsichtlich des Reisetermins, des Reiseziels, des Ortes des Reiseantritts, der Unterkunft, der Verpflegungsort, der Beförderungsart oder sonstiger Leistungen (Umbuchung) besteht nicht. Dies gilt nicht, wenn die Umbuchung erforderlich ist, weil KM/PIT keine, unzureichende oder falsche vorvertragliche Informationen gemäß Art. 250 § 3 EGBGB gegenüber dem Reisenden gegeben hat; in diesem Fall ist die Umbuchung kostenlos möglich. Wird in den übrigen Fällen auf Wunsch des Kunden dennoch eine Umbuchung vorgenommen, kann KM/PIT bei Einhaltung der nachstehenden Fristen ein Umbuchungsentgelt vom Kunden pro von der Umbuchung betroffenen Reisenden erheben. Soweit vor der Zusage der Umbuchung nichts anderes im Einzelfall vereinbart ist, beträgt das Umbuchungsentgelt jeweils bis zu dem Zeitpunkt des Beginns der zweiten Stornostaffel der jeweiligen Reiseart gemäß vorstehender Regelung in Ziffer 5.25, – € pro betroffenen Reisenden. 6.2. Umbuchungswünsche des Kunden, die nach Ablauf der Fristen erfolgen, können, sofern ihre Durchführung überhaupt möglich ist, nur nach Rücktritt vom Pauschalreisevertrag gemäß Ziffer 5 zu den Bedingungen und gleichzeitig Neuankündigung durchgeführt werden. Dies gilt nicht bei Umbuchungswünschen, die nur geringfügige Kosten verursachen.

7. Rücktritt wegen Nichterreichens der Mindestteilnehmerzahl

7.1. KM/PIT kann bei Nichterreichens einer Mindestteilnehmerzahl nach Maßgabe folgender Regelungen zurücktreten: a) Die Mindestteilnehmerzahl und der späteste Zeitpunkt des Zugangs der Rücktrittserklärung von KM/PIT beim Kunden müssen in der jeweiligen vorvertraglichen Unterrichtung angegeben sein. b) KM/PIT hat die Mindestteilnehmerzahl und die späteste Rücktrittsfrist in der Reisebestätigung anzugeben. c) KM/PIT ist verpflichtet, dem Kunden gegenüber die Absage der Reise unverzüglich zu erklären, wenn feststeht, dass die Reise wegen Nichterreichens der Mindestteilnehmerzahl nicht durchgeführt wird. d) Ein Rücktritt von KM/PIT später als 21 Tage vor Reisebeginn ist unzulässig. 7.2. Wird die Reise aus diesem Grund nicht durchgeführt, erhält der Kunde auf den Reisepreis geleistete Zahlungen unverzüglich zurück, Ziffer 5.5. gilt entsprechend.

8. Kündigung aus verhaltensbedingten Gründen

8.1. KM/PIT kann den Pauschalreisevertrag ohne Einhaltung einer Frist kündigen, wenn der Reisende ungeachtet einer Abmahnung von KM/PIT nachhaltig stört oder wenn er sich in solchem Maß vertragswidrig verhält, dass die sofortige Aufhebung des Vertrages gerechtfertigt ist. Dies gilt nicht, soweit das vertragswidrige Verhalten ursächlich auf einer Verletzung von Informationspflichten von KM/PIT beruht. 8.2. Kündigt KM/PIT, so behält KM/PIT den Anspruch auf den Reisepreis; KM/PIT muss sich jedoch den Wert der ersparten Aufwendungen sowie diejenigen Vorteile anrechnen lassen, die KM/PIT aus einer anderweitigen Verwendung der nicht in Anspruch genommenen Leistung erlangt, einschließlich der von den Leistungsträgern gutgebrachten Beträge.

9. Obliegenheiten des Kunden/Reisenden

9.1. Reiseunterlagen Der Kunde hat KM/PIT oder seinen Reisevermittler, über den er die Pauschalreise gebucht hat, zu informieren, wenn er die notwendigen Reiseunterlagen (z.B. Flugschein, Hotelgutschein) nicht innerhalb der von KM/PIT mitgeteilten Frist erhält. 9.2. Mängelanzeige/Abhilfeverlangen a) Wird die Reise nicht frei von Reismängeln erbracht, so kann der Reisende Abhilfe verlangen. b) Soweit KM/PIT infolge einer schuldhaften Unterlassung der Mängelanzeige nicht Abhilfe schaffen konnte, kann der Reisende weder Minderungsansprüche nach § 651m BGB noch Schadensersatzansprüche nach § 651n BGB geltend machen. c) Der Reisende ist verpflichtet, seine Mängelanzeige unverzüglich dem Vertreter von KM/PIT vor Ort zur Kenntnis zu geben. Ist ein Vertreter von KM/PIT vor Ort nicht vorhanden und vertraglich nicht geschuldet, sind etwaige Reismängel an KM/PIT unter der mitgeteilten Kontaktstelle von KM/PIT zur Kenntnis zu bringen; über die Erreichbarkeit des Vertreters von KM/PIT bzw. seiner Kontaktstelle vor Ort wird in der Reisebestätigung unterrichtet. Der Reisende kann jedoch die Mängelanzeige auch seinem Reisevermittler, über den er die Pauschalreise gebucht hat, zur Kenntnis bringen. d) Der Vertreter von KM/PIT ist beauftragt, für Abhilfe zu sorgen, sofern dies möglich ist. Er ist jedoch nicht befugt, Ansprüche anzuerkennen. 9.3. Fristsetzung vor Kündigung. Will der Kunde/Reisende den Pauschalreisevertrag wegen eines Reismangels der in § 651i Abs. (2) BGB bezeichneten Art, sofern er erheblich ist, nach § 651j BGB kündigen, hat er KM/PIT zuvor eine angemessene Frist zur Abhilfeleistung zu setzen. Dies gilt nur dann nicht, wenn die Abhilfe von KM/PIT verweigert wird oder wenn die sofortige Abhilfe notwendig ist. 9.4. Gepäckbeschädigung und Gepäckverspätung bei Flügen; besondere Regeln und Fristen zum Abhilfeverlangen a) Der Reisende wird darauf hingewiesen, dass Gepäckverlust, -beschädigung und -verspätung im Zusammenhang mit Flügen nach den luftverkehrsrechtlichen Bestimmungen vom Reisenden unverzüglich vor Ort mittels Schadensanzeige („P.I.R.“) der zuständigen Fluggesellschaft anzuzeigen sind. Fluggesellschaften und KM/PIT können die Erstattungen aufgrund internationaler Übereinkünfte ablehnen, wenn die Schadensanzeige nicht ausgefüllt worden ist. Die Schadensanzeige ist bei Gepäckbeschädigung binnen 7 Tagen, bei Verspätung innerhalb 21 Tagen nach Ausländigung, zu erstatten. b) Zusätzlich ist der Verlust, die Beschädigung oder die Fehlleistung von Reisegepäck unverzüglich KM/PIT, seinem Vertreter bzw. seiner Kontaktstelle oder dem Reisevermittler anzuzeigen. Dies entbindet den Reisenden nicht davon, die Schadensanzeige an die Fluggesellschaft gemäß Buchst. a) innerhalb der vorstehenden Fristen zu erstatten.

10. Beschränkung der Haftung

10.1. Die vertragliche Haftung von KM/PIT für Schäden, die nicht aus der Verletzung des Lebens, des Körpers oder der Gesundheit resultieren und nicht schuldhaft herbeigeführt wurden, ist auf den dreifachen Reisepreis beschränkt. Möglicherweise darüber hinausgehende Ansprüche nach dem Montrealer Übereinkommen bzw. dem Luftverkehrsgesetz bleiben von dieser Haftungsbeschränkung unberührt. 10.2. KM/PIT haftet nicht für Leistungsstörungen, Personen- und Sachschäden im Zusammenhang mit Leistungen, die als Fremdleistungen lediglich vermittelt werden (z.B. vermittelte Ausflüge, Sportveranstaltungen, Theaterbesuche, Ausstellungen), wenn diese Leistungen in der Reiseausschreibung und der Reisebestätigung ausdrücklich und unter Angabe der Identität und Anschrift des vermittelten Vertragspartners als Fremdleistungen so eindeutig gekennzeichnet wurden, dass sie für den Reisenden erkennbar nicht Bestandteil der Pauschalreise von KM/PIT sind und getrennt ausgewählt wurden. Die §§ 651b, 651c, 651w und 651y BGB bleiben hierdurch unberührt. KM/PIT haftet jedoch, wenn und soweit für einen Schaden des Reisenden die Verletzung von Hinweis-, Aufklärungs- oder Organisationspflichten von KM/PIT ursächlich geworden ist.

11. Geltendmachung Ansprüche, Adressat

Ansprüche nach den § 651i Abs. (3) Nr. 2, 4-7 BGB hat der Kunde/Reisende gegenüber KM/PIT geltend zu machen. Die Geltendmachung kann auch über den Reisevermittler erfolgen, wenn die Pauschalreise über diesen Reisevermittler gebucht war. Eine Geltendmachung in Textform wird empfohlen.

12. Reiseabbruch

Wird die Reise nach Reisebeginn infolge eines Umstandes abgebrochen oder wird eine Leistung aus einem Grund nicht in Anspruch genommen, der in der Sphäre des Reisenden liegt (z. B. Krankheit), so hat der Veranstalter bei den Leistungsträgern die Erstattung ersparter Aufwendungen sowie erzielter Erlöse für die nicht in Anspruch genommenen Leistungen zu erreichen, sofern es sich nicht um völlig unerhebliche Leistungen handelt oder gesetzliche oder behördliche Bestimmungen dem entgegenstehen.

13. Information zur Identität ausführender Luftfahrtunternehmen

13.1. KM/PIT informiert den Kunden bei Buchung entsprechend der EU-Verordnung zur Unterrichtung von Fluggästen über die Identität des ausführenden Luftfahrtunternehmens vor oder spätestens bei der Buchung über die Identität der ausführenden Fluggesellschaft(en) bezüglich sämtlicher im Rahmen der gebuchten Reise zu erbringenden Flugbeförderungsleistungen. 13.2. Steht/steht bei der Buchung die ausführende Fluggesellschaft(en) noch nicht fest, so ist KM/PIT verpflichtet, dem Kunden die Fluggesellschaft bzw. die Fluggesellschaften zu nennen, die wahrscheinlich den Flug durchführen wird bzw. werden. Sobald KM/PIT weiß, welche Fluggesellschaft den Flug durchführt, wird KM/PIT den Kunden informieren. 13.3. Wechselt die dem Kunden als ausführende Fluggesellschaft genannte Fluggesellschaft, wird KM/PIT den Kunden unverzüglich und so rasch dies mit angemessenen Mitteln möglich ist, über den Wechsel informieren. 13.4. Die entsprechend der EG-Verordnung erstellte „Black List“ (Fluggesellschaften, denen die Nutzung des Luftraumes über den Mitgliedstaaten untersagt ist), ist auf den Internet-Seiten von KM oder direkt über https://transport.ec.europa.eu/index_en abrufbar und in den Geschäftsräumen von KM/PIT einzusehen.

14. Pass-, Visa- und Gesundheitsvorschriften

14.1. KM/PIT wird den Kunden/Reisenden über allgemeine Pass- und Visavorschriften sowie gesundheitspolizeiliche Formalitäten des Bestimmungslandes einschließlich der ungefähren Fristen für die Erlangung von gegebenenfalls notwendigen Visa vor Vertragsabschluss sowie über deren evtl. Änderungen vor Reiseantritt unterrichten. 14.2. Der Kunde ist verantwortlich für das Beschaffen und Mitführen der behördlich notwendigen Reisedokumente, eventuell erforderliche Impfungen sowie das Einhalten von Zoll- und Devisenvorschriften. Nachteile, die aus der Nichtbeachtung dieser Vorschriften erwachsen, z. B. die Zahlung von Rücktrittskosten, gehen zu Lasten des Kunden/Reisenden. Dies gilt nicht, wenn KM/PIT nicht, unzureichend oder falsch informiert hat. 14.3. KM/PIT haftet nicht für die rechtzeitige Erteilung und den Zugang notwendiger Visa durch die jeweilige diplomatische Vertretung, wenn der Kunde KM/PIT mit der Besorgung beauftragt hat, es sei denn, dass KM/PIT eigene Pflichten schuldhaft verletzt hat.

15. Besondere Regelungen im Zusammenhang mit Pandemien

15.1. Die Parteien sind sich einig, dass die vereinbarten Reiseleistungen durch die jeweiligen Leistungserbringer stets unter Einhaltung und nach Maßgabe der zum jeweiligen Reisezeitpunkt geltenden behördlichen Vorgaben und Aussagen erbracht werden. 15.2. Der Reisende erklärt sich einverstanden, angemessene Nutzungsregelungen oder -beschränkungen der Leistungserbringer bei der Inanspruchnahme von Reiseleistungen zu beachten und im Falle von auftretenden typischen Krankheitssymptomen die Reiseleitung und den Leistungsträger unverzüglich zu verständigen. Der Fahrer des Busses ist nicht Vertreter von KM/PIT zur Entgegennahme von Meldungen und Reklamationen.

16. Alternative Streitbeilegung; Rechtswahl und Gerichtsstand

16.1. KM/PIT weist im Hinblick auf das Gesetz über Verbraucherstreitbeilegung darauf hin, dass KM/PIT nicht an einer freiwilligen Verbraucherstreitbeilegung teilnimmt. KM/PIT weist für alle Reiseverträge, die im elektronischen Rechtsverkehr geschlossen wurden, auf die europäische Online-Streitbeilegungs-Plattform <http://ec.europa.eu/consumers/odr/> hin. 16.2. Für Kunden/Reisende, die nicht Angehörige eines Mitgliedstaats der Europäischen Union oder Schweizer Staatsbürger sind, wird für das gesamte Rechts- und Vertragsverhältnis zwischen dem Kunden/Reisenden und KM/PIT die ausschließliche Geltung des deutschen Rechts vereinbart. Solche Kunden/Reisende können KM/PIT ausschließlich an deren Sitz verklagen. 16.3. Für Klagen von

KM/PIT gegen Kunden, bzw. Vertragspartner des Pauschalreisevertrages, die Kaufleute, juristische Personen des öffentlichen oder privaten Rechts oder Personen sind, die ihren Wohnsitz oder gewöhnlichen Aufenthaltsort im Ausland haben, oder deren Wohnsitz oder gewöhnlicher Aufenthalt im Zeitpunkt der Klageerhebung nicht bekannt ist, wird als Gerichtsstand der Sitz von KM/PIT vereinbart.

© Diese Reisebedingungen sind urheberrechtlich geschützt; Bundesverband Deutscher Omnibusunternehmer e. V. und Noll & Hütten Rechtsanwälte, Stuttgart | München, 2017-2019

Reiseveranstalter sind:

„Komm mit“ Morent GmbH & Co. KG
Geschäftsführer:
Herbert Morent
Registergericht:
Amtsgericht Kempten HRA 6078
Sigisshofen 9, D-89527 Ofterschwang
Tel. 0049-8321-671030
info@komm-mit-reisen.net

Pl.T.-Touristik GmbH & Co.KG
Geschäftsführer:
Horst Bottenschnein, Bernhard Müller
Registergericht:
Amtsgericht Ulm, HRA 723221
Ulmer Str. 34, D-89584 Ehingen
Tel. 0049-7391-7000-0,
info@pit-touristik.de

Stand dieser Fassung: Juli 2025

Formblatt zur Unterrichtung des Reisenden bei einer Pauschalreise (nach § 651a des Bürgerlichen Gesetzbuchs)

Bei der Ihnen angebotenen Kombination von Reiseleistungen handelt es sich um eine Pauschalreise im Sinne der Richtlinie (EU) 2015/2302. Daher können Sie alle EU-Rechte in Anspruch nehmen, die für Pauschalreisen gelten. Die Unternehmen „Komm mit“ Morent GmbH & Co. KG bzw. Pl.T.-Touristik GmbH & Co. KG, nachstehend „KM/PIT“ abgekürzt, tragen die volle Verantwortung für die ordnungsgemäße Durchführung der gesamten Pauschalreise. Zudem verfügt KM/PIT über die gesetzlich vorgeschriebene Absicherung für die Rückzahlung Ihrer Zahlungen und, falls der Transport in der Pauschalreise inbegriffen ist, zur Sicherstellung Ihrer Rückbeförderung im Fall seiner Insolvenz.

- Die Reisenden erhalten alle wesentlichen Informationen über die Pauschalreise vor Abschluss des Pauschalreisevertrags.
- Es haftet immer mindestens ein Unternehmer für die ordnungsgemäße Erbringung aller im Vertrag inbegriffenen Reiseleistungen.
- Die Reisenden erhalten eine Notruftelefonnummer oder Angaben zu einer Kontaktstelle, über die sie sich mit dem Reiseveranstalter oder dem Reisebüro in Verbindung setzen können.
- Die Reisenden können die Pauschalreise - innerhalb einer angemessenen Frist und unter Umständen unter zusätzlichen Kosten - auf eine andere Person übertragen.
- Der Preis der Pauschalreise darf nur erhöht werden, wenn bestimmte Kosten (zum Beispiel Treibstoffpreise) sich erhöhen und wenn dies im Vertrag ausdrücklich vorgesehen ist, und in jedem Fall bis spätestens 20 Tage vor Beginn der Pauschalreise. Wenn die Preiserhöhung 8 % des Pauschalreisepreises übersteigt, kann der Reisende vom Vertrag zurücktreten.
- Die Reisenden können ohne Zahlung einer Rücktrittsgebühr vom Vertrag zurücktreten und erhalten eine volle Erstattung aller Zahlungen, wenn einer der wesentlichen Bestandteile der Pauschalreise mit Ausnahme des Preises erheblich geändert wird. Wenn der für die Pauschalreise verantwortliche Unternehmer die Pauschalreise vor Beginn der Pauschalreise absagt, haben die Reisenden Anspruch auf eine Kostenerstattung und unter Umständen auf eine Entschädigung.
- Die Reisenden können bei Eintritt außergewöhnlicher Umstände vor Beginn der Pauschalreise ohne Zahlung einer Rücktrittsgebühr vom Vertrag zurücktreten, beispielsweise wenn am Bestimmungsort schwerwiegende Sicherheitsprobleme bestehen, die die Pauschalreise voraussichtlich beeinträchtigen.
- Zudem können die Reisenden jederzeit vor Beginn der Pauschalreise gegen Zahlung einer angemessenen und vertretbaren Rücktrittsgebühr vom Vertrag zurücktreten.
- Können nach Beginn der Pauschalreise wesentliche Bestandteile der Pauschalreise nicht vereinbarungsgemäß durchgeführt werden, so sind dem Reisenden angemessene andere Vorkehrungen ohne Mehrkosten anzubieten. Der Reisende kann ohne Zahlung einer Rücktrittsgebühr vom Vertrag zurücktreten, wenn Leistungen nicht gemäß dem Vertrag erbracht werden und dies erhebliche Auswirkungen auf die Erbringung der vertraglichen Pauschalreiseleistungen hat und der Reiseveranstalter es versäumt, Abhilfe zu schaffen.
- Der Reisende hat Anspruch auf eine Preisminderung und/oder Schadensersatz, wenn die Reiseleistungen nicht oder nicht ordnungsgemäß erbracht werden.
- Der Reiseveranstalter leistet dem Reisenden Beistand, wenn dieser sich in Schwierigkeiten befindet.
- Im Fall der Insolvenz des Reiseveranstalters oder -einigen Mitgliedstaaten - des Reisevermittlers werden Zahlungen zurückerstattet. Tritt die Insolvenz des Reiseveranstalters oder, sofern einschlägig, des Reisevermittlers nach Beginn der Pauschalreise ein und ist die Beförderung Bestandteil der Pauschalreise, so wird die Rückbeförderung der Reisenden gewährleistet.

„Komm mit“ Morent GmbH & Co. KG hat eine Insolvenzabsicherung mit R+V Allgemeine Versicherung AG, Raiffeisenplatz 1, D-65189 Wiesbaden, Tel. +49 (0)611 533-5859, abgeschlossen (VSNR: 240/90/101024369). Die Reisenden können diese Einrichtung kontaktieren, wenn ihnen Leistungen aufgrund der Insolvenz von „Komm mit“ verweigert werden.

Pl.T.-Touristik GmbH & Co. KG hat eine Insolvenzabsicherung mit tourVERS Touristik-Versicherungs-Service GmbH B, Borsteler Chaussee 51, D-22453 Hamburg, Tel. +49 (0)40 244288-0, abgeschlossen. Die Reisenden können diese Einrichtung kontaktieren, wenn ihnen Leistungen aufgrund der Insolvenz von Pl.T.-Touristik verweigert werden.

Erlebnis Fluss

Vorschau Flusskreuzfahrten 2027



Termin	Tage	Flusskreuzfahrt
21.03.-28.03.27	8 Tage	Blütenzauber entlang der Rhône
31.03.-06.04.27	8 Tage	Frühlingskreuzfahrt Holland DE LUXE
01.05.-10.05.27	10 Tage	Zwischen Alpen und Nordsee: Der Rhein von Basel nach Amsterdam
22.05.-28.05.27	7 Tage	Auf Elbe, Havel und Spree von Hamburg nach Berlin
12.06.-19.06.27	8 Tage	Donau: Passau • Wachau • Budapest • Esztergom • Bratislava • Passau
10.07.-17.07.27	8 Tage	Das Herz Europas: Flusskreuzfahrt Holland & Belgien
19.07.-18.07.27	10 Tage	Rhein & Main-Donau-Kanal von Düsseldorf nach Passau
08.09.-20.09.27	13 Tage	Donau DELUXE: Von Wien bis ins Donaudelta
20.09.-29.09.27	10 Tage	Naturwunder Portugals: Lissabon & Traumkreuzfahrt Douro
22.10.-29.10.27	8 Tage	Auf den Spuren italienischer Meister: Auf dem Po von Venedig nach Cremona
06.10.-13.10.27	8 Tage	Seine & Normandie: Von Paris auf den Fluss der Kunst
16.10.-23.10.27	8 Tage	Auf Saar, Mosel, Rhein & Neckar von Saarbrücken nach Stuttgart
22.10.-29.10.27	8 Tage	Auf den Spuren italienischer Meister: Auf dem Po von Venedig nach Cremona
30.10.-05.11.27	7 Tage	Herbstkreuzfahrt Donau: Passau • Wien • Budapest • Bratislava • Passau
10.12.-13.12.27	4 Tage	Adventskreuzfahrt Elsass von Colmar nach Straßburg und zurück
Dezember 2027		Silvesterkreuzfahrt 2027/2028

**NACHBAUR
REISEN**

FELDKIRCH
Illpark • +43 5522 74680
reisen@nachbaur.at

DORNBIRN
Marktplatz 10a • +43 5572 20404
dornbirn@nachbaur.at

NACHBAUR.AT