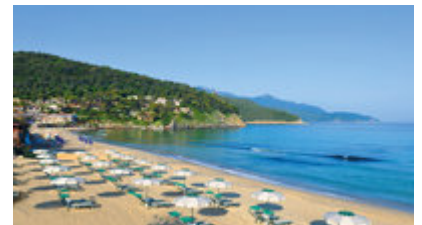


BIODOLA ****

Elba · Bucht von Biodola



Traumhafte Aussicht

Unsere Meinung:

Ein Top-Hotel mit ausgezeichneter Küche – unsere Kunden schwärmen in höchsten Tönen. Vom Hauptrestaurant und von der Bar aus genießen Sie ein wunderbares Panorama. Das renommierte, gepflegte Hotel ist im Landhausstil gebaut und liegt nur 50 m von Elbas schönster Badebucht Biodola entfernt.

HOTELDETAILS

In der gleichnamigen Bucht erwartet Sie das geschmackvolle 4* Hotel Biodola und bietet Ferien der Extraklasse. Freuen Sie sich auf eine schöne Anlage mit 85 klimatisierten Zimmern, 2 Restaurants, 2 Bars, Beachvolleyball sowie einen herrlichen Meerwasserpool. Kinder finden Abwechslung im Miniclub, während Sie in aller Ruhe noch einmal im glasklaren Mittelmeer eine Runde schwimmen gehen. Alle Sportanlagen des

Haben Sie Fragen? 📞 [+43 5523 649500](tel:+435523649500) ✉ info@highlife.at

benachbarten 5-Sterne- Hotels Hermitage können mitbenutzt werden. Ein idealer Platz um relaxten Badeurlaub mit sportlichen Aktivitäten zu verbinden.

Ausstattung

- ✓ Bar mit Terrasse
- ✓ Hauptrestaurant mit Meerblick (abends Menü)
- ✓ Strandrestaurant
- ✓ Pianobar
- ✓ Billard
- ✓ Fernsehraum
- ✓ Meerwasserpool (1.5.-10.10.)
- ✓ Liegen, Schirme gratis
- ✓ Parkplatz (unbewacht)
- ✓ WIFI in den öffentlichen Bereichen

Gegen Gebühr:


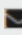
- ✓ Umkleidekabinen am Strand
- ✓ Badetücher
- ✓ kleine Haustiere (auf Anfrage, 35 Euro pro Tag vor Ort zu zahlen)

Aktivitäten

- ✓ Miniclub (4-12 Jahre, 11.6.-9.9.)
- ✓ Beachvolleyball
- ✓ Joggingpfad (beim Hotel Hermitage)

beim Hotel Hermitage:

- ✓ Wellnesscenter
- ✓ Beautycenter
- ✓ Fitness
- ✓ 9 Loch Übungsgolfplatz
- ✓ Tennis
- ✓ Segeln
- ✓ Bootsverleih
- ✓ Tauchen.

Haben Sie Fragen?  [+43 5523 649500](tel:+435523649500)  info@highlife.at

Verpflegung

- ✓ Frühstück
 - ✓ Halbpension (Abendessen mit Menüwahl)
-

ZIMMER

88 geschmackvolle Zimmer mit Bad, Dusche, Föhn, Minibar, SAT-TV, Safe, Klimaanlage und Balkon.

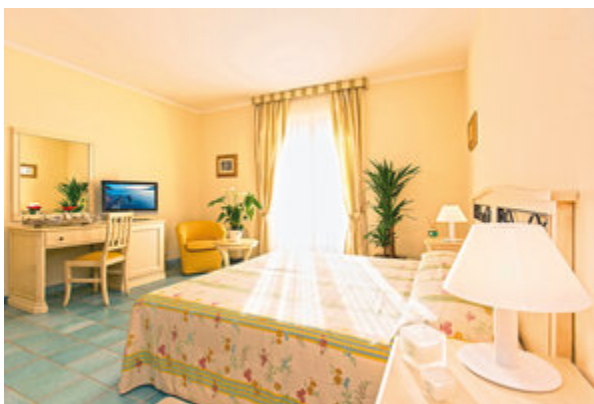
Standardzimmer

- ✓ min 2E/max 3E
- ✓ ca. 18 m²
- ✓ Hügelseite




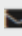
Classiczimmer

- ✓ min 2E/max 3E
- ✓ ca. 18-20 m²
- ✓ Gartenseite
- ✓ Meerseite gegen Aufpreis



Juniorsuite

- ✓ min 2E/max 3E
- ✓ ca. 30-35 m²
- ✓ räumlich größer

Haben Sie Fragen?  +43 5523 649500  info@highlife.at


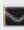
Einzelzimmer Classic

- ✓ min12E/max 1E
- ✓ kleiner als Doppelzimmer

LAGE

- ✓ 8 km von Portoferraio
- ✓ 6 km von Procchio
- ✓ Fahrzeit vom Flughafen ca. 20 min
- ✓ Direkt am Strand



Haben Sie Fragen?  +43 5523 649500  info@highlife.at

Highlife Reisen GmbH · [Impressum](#) · [AGB](#) · [Datenschutz](#)