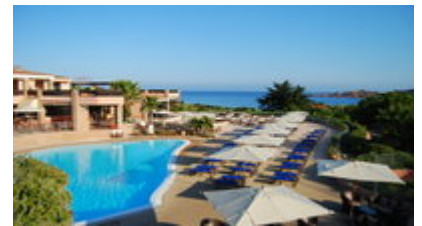
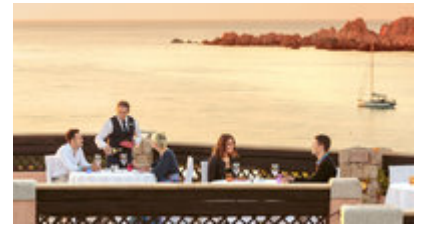
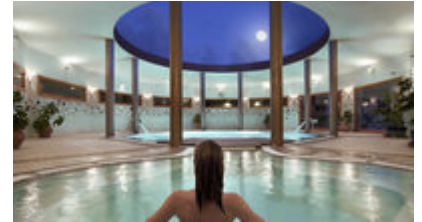


# MARINEDDA THALASSO & SPA \*\*\*\*\*

Sardinien · Isola Rossa



## *Stilvolles gehobenes Hotel*

### **Unsere Meinung:**

Stilvolles Hotel in einer schönen Gartenanlage, das auch gehobenen Ansprüchen gerecht wird. Hier lassen sich fast alle Wünsche erfüllen: direkte Strandlage an einer schönen Bucht, kleiner Ort in Gehentfernung, tolles Wellnessangebot mit Spezialisierung auf Thalasso-Therapie, geschmackvolle Zimmer im sardischen Stil und sehr gute Küche.

## **HOTELDETAILS**

Das Hotel Marinedda Thalasso & SPA ist ein Hotel der Luxusklasse für Familien und Wellnessliebhaber mit Privatstrand direkt am Meer. Freuen Sie sich auf eine weitläufige Anlage mit Wellnesscenter mit Thalassopools, 3 Restaurants mit Themenabenden, mediterran eingerichtete Zimmer und Suiten mit Balkon

**Haben Sie Fragen?** ☎ [+43 5523 649500](tel:+435523649500) ✉ [info@highlife.at](mailto:info@highlife.at)

oder Terrasse. Geniessen Sie schon beim Frühstück den herrlichen Blick aufs Meer und freuen sich auf ein vielfältiges Sport- und Ausflugsangebot. Kinder freuen sich auf das bunte Programm des Mini-Juniorenclubs. Das 5-Sterne Hotel ist einfach ein herrlicher Platz zum Wohlfühlen. Unser Tipp: besonders private Momente geniessen Sie im Elicrisozimmer mit Privatpool!

## Ausstattung

- ✓ Aufenthaltsbereich
- ✓ WIFI (am Pool/Bars/Rezeption/Zimmer)
- ✓ 1 Meerwasser und 1 Süsswasserpool
- ✓ Bar und Pianobar
- ✓ Beachbar
- ✓ Hauptrestaurant (abends Buffet mit Themenabenden)
- ✓ Restaurant Punta Caneddi (mit Reservierung)
- ✓ Pizzeria Basarico (mit Reservierung)
- ✓ Badetücher, Liegen und Schirme am Pool
- ✓ gelegentliche Abendunterhaltung
- ✓ Shuttle nach Isola Rossa (zu bestimmten Zeiten)
- ✓ Liegen und Schirme am Strand gegen Gebühr

## Aktivitäten

- ✓ Tennis (mit Flutlicht)
- ✓ kleiner Fussballplatz (5-gegen-5)
- ✓ Bogenschiessen
- ✓ Wandern
- ✓ Mini- Juniorclub (6 Tage pro Woche geöffnet, ausser Samstag, Gruppenkurse 5-gegen-5-Fussball, Tennis, Minibasketball, Bogenschiessen und Schnorcheln)
- ✓ Fitnessraum

## Gegen Gebühr:

**Haben Sie Fragen?** 📞 [+43 5523 649500](tel:+435523649500) ✉ [info@highlife.at](mailto:info@highlife.at)

- ✓ Bootsausflüge (Achtung: es werden nur Ausflüge der Delphina-Hotels angeboten)
- ✓ Windsurfen
- ✓ Tauchen
- ✓ Segeln
- ✓ Ausflüge (Achtung: es werden nur Ausflüge der Delphina-Hotels angeboten)
- ✓ Sportfischen
- ✓ Kanu
- ✓ Tretboot
- ✓ Scooter-, Fahrrad- und Autoverleih

## Wellness


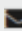
- ✓ modernes Wellnesscenter
- ✓ Eintritt gegen Gebühr
- ✓ 3 Thalaosspools und Jacuzzi
- ✓ Thalassotherapie
- ✓ Hydromassage
- ✓ Cardiofitness
- ✓ Sauna
- ✓ Türkisches Bad
- ✓ Entspannungsbereich
- ✓ exklusive Kabinen für personalisierte Behandlungen
- ✓ Beautycenter
- ✓ Boutique
- ✓ Massagen
- ✓ verschiedene Anwendungen

Anwendungen vorab buchbar Programm auf Anfrage.

## Verpflegung

- ✓ Halbpension (Brunch Mediterraneo vor Ort zubuchbar)

## Wichtige Info

Haben Sie Fragen?  [+43 5523 649500](tel:+435523649500)  [info@highlife.at](mailto:info@highlife.at)

Die Öffnungszeiten und das Angebot der Dienstleistungen und Restaurants liegt im Ermessen der Hoteldirektion. Kinder unter 14 Jahren sind im Wellnessbereich nicht erlaubt.

---

## ZIMMER

195 Zimmer in einem modernen mediterraner Stil

### Classiczimmer

- ✓ min 2E/max 2E+1K
- ✓ ca. 15-23 qm
- ✓ möbliertes Balkon oder Terrasse
- ✓ Dusche
- ✓ WC
- ✓ Klimaanlage
- ✓ Telefon
- ✓ TV
- ✓ Fön
- ✓ Safe
- ✓ Minibar
- ✓ Bademantel (nur für Erwachsene)
- ✓ Meerblick gegen Aufpreis



### Juniorsuite

- ✓ min 2E/max 2E+1K+1B
- ✓ ca. 30 qm
- ✓ offener Wohnbereich mit Sofabett



Haben Sie Fragen? [+43 5523 649500](tel:+435523649500) [info@highlife.at](mailto:info@highlife.at)

Highlife Reisen GmbH · [Impressum](#) · [AGB](#) · [Datenschutz](#)

## Relaxzimmer

- ✓ min 2E/max 2E+1K
- ✓ ca. 23 qm
- ✓ Schlafsessel oder gemauertes Sofabett



## Suite

- ✓ min 2E/max 2E+2K
- ✓ ca. 32-42 qm
- ✓ separates Wohnzimmer mit ausziehbarem Doppelschlafsofa oder 2 gemauerten Sofabetten

## Familienzimmer

- ✓ min 4E/max 4E
- ✓ ca. 30-46 qm
- ✓ 2 Classiczimmer mit Verbindungstür

## Seniorsuite

- ✓ min 4E/max 4E+2K
- ✓ ca. 47-65 qm
- ✓ Suite und Classiczimmer mit Verbindungstür

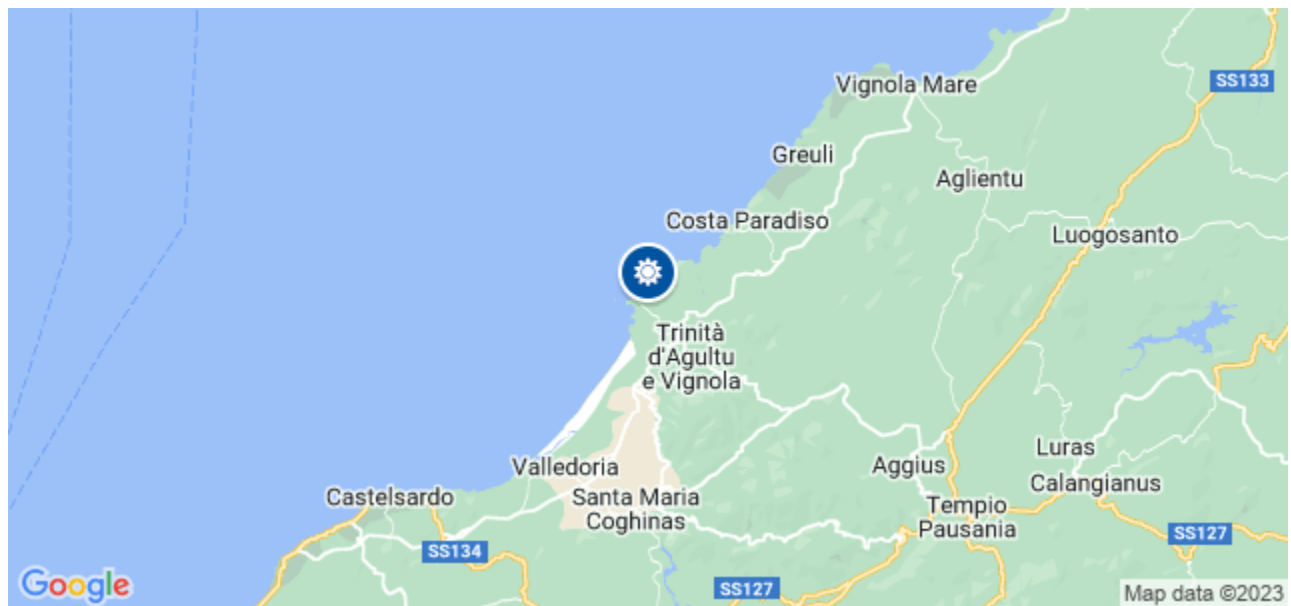
## Elicrisozimmer


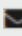
- ✓ min 2E/max 2E
- ✓ ca. 40 qm
- ✓ offener Wohnbereich
- ✓ Terrasse
- ✓ kleiner Privatpool



## LAGE

- ✓ Isola Rossa 1 km
- ✓ direkt am Strand
- ✓ Fahrzeit vom Flughafen Olbia ca. 80 min.



Haben Sie Fragen?  +43 5523 649500  [info@highlife.at](mailto:info@highlife.at)

Highlife Reisen GmbH · [Impressum](#) · [AGB](#) · [Datenschutz](#)